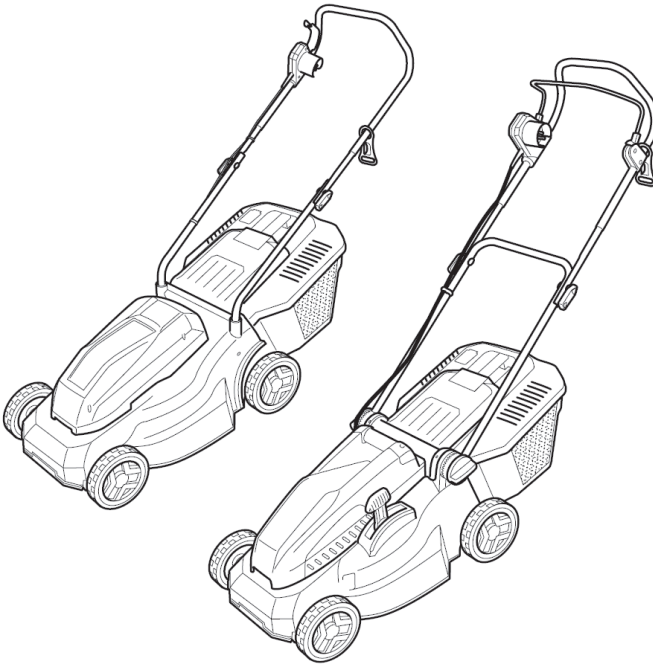


# AL-KO

QUALITY FOR LIFE

## MONTAGEANLEITUNG ELEKTRO-RASENMÄHER

Classic 3.8/4.2 E Plus  
Classic 3.25/3.85 E



DE

EN

NL

FR

ES

PT

IT

SL

HR

PL

CS

SK

HU

DA

SV

NO

FI

ET

LV

LT

RU

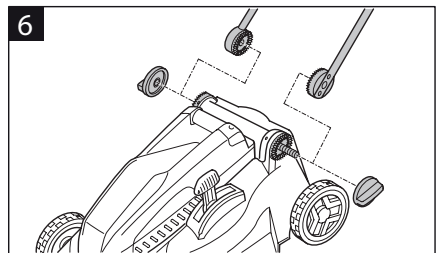
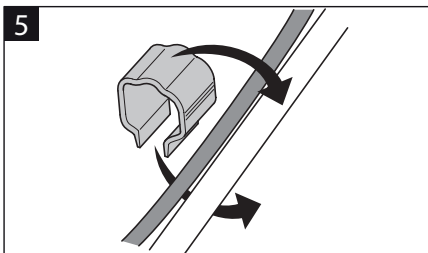
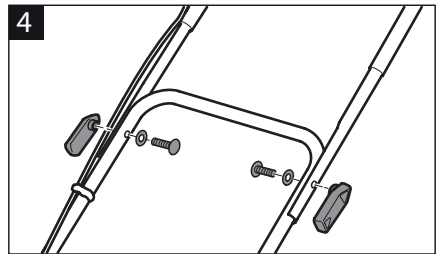
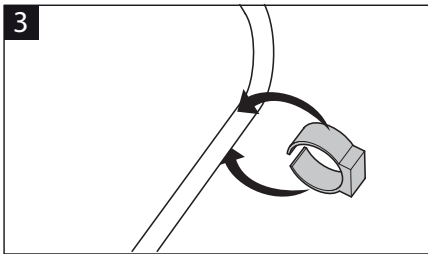
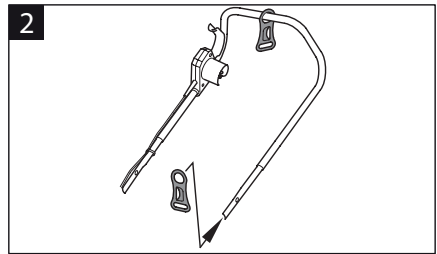
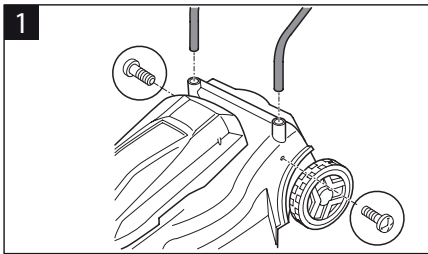
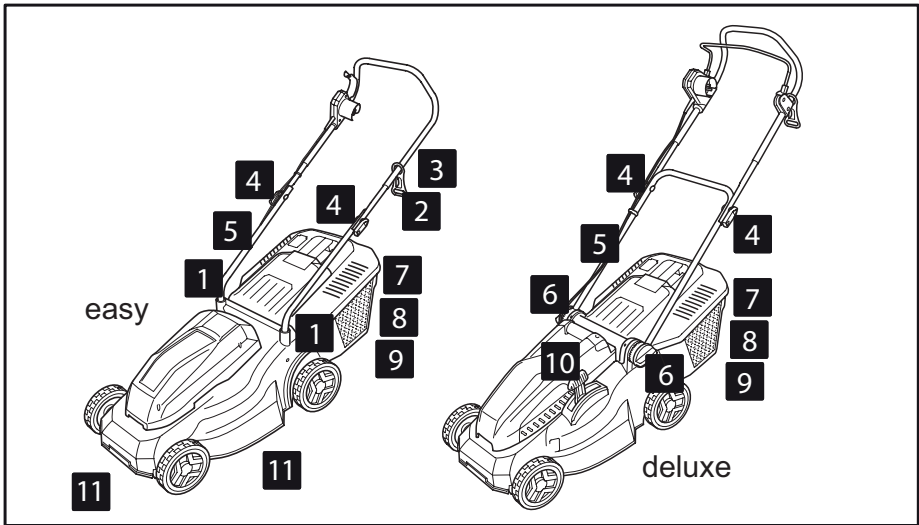
UK

RO

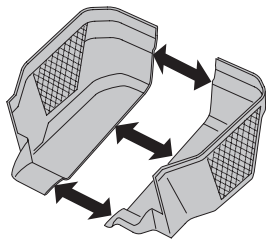


TR 066

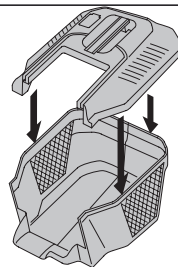




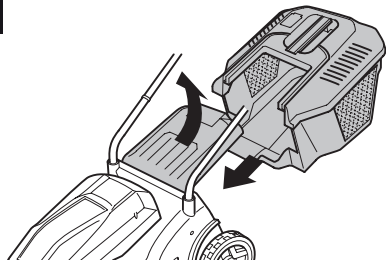
7



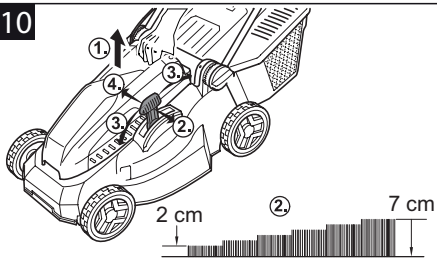
8



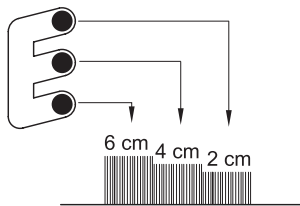
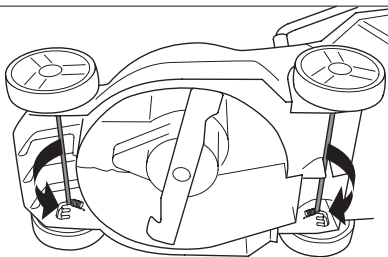
9



10



11



	Classic 3.8 E Plus	Classic 4.2 E Plus	Classic 3.25 E	Classic 3.85 E
Artikel-Nr.	112997	112998	113257	113258
	ca. 1060x 410x 1270 mm	ca. 1080x 450x 1270 mm	ca 1010 x 400 x 1270 mm	ca. 1030 x 430 x 1270 mm
	ca. 15,1 kg	ca. 16,5 kg	ca. 10 kg	ca. 11,9 kg
	38 cm	42 cm	32 cm	38 cm
	20/30/40/50/ 60/70 mm	20/30/40/50/ 60/70 mm	20/40/60 mm	20/40/60 mm
	ca. 40 l	ca. 48 l	ca. 30 l	ca. 40 l
	230 V AC / 50 Hz	230 V AC / 50 Hz	230 V AC / 50 Hz	230 V AC / 50 Hz
	1400 W	1600 W	1000 W	1300 W
	3200 min <sup>-1</sup> +/- 100	3200 min <sup>-1</sup> +/- 100	3200 min <sup>-1</sup> +/- 100	3200 min <sup>-1</sup> +/- 100
	8m/s <sup>2</sup> (K= 1,5 m/s <sup>2</sup> )	8m/s <sup>2</sup> (K= 1,5 m/s <sup>2</sup> )	8m/s <sup>2</sup> (K= 1,5 m/s <sup>2</sup> )	8m/s <sup>2</sup> (K= 1,5 m/s <sup>2</sup> )
	Lpa = 85 dB(A)	Lpa = 85 dB(A)	Lpa = 85 dB(A)	Lpa = 85 dB(A)

## EG-KONFORMITÄTSERKLÄRUNG

Wir erklären hiermit, dass dieses Produkt in der auf dem Markt vertriebenen Form den Anforderungen der harmonisierten EU-Richtlinien, der EU-Sicherheitsstandards und der produktspezifischen Standards entspricht.

<b>Produkt</b> Elektro-Rasenmäher <b>Seriennummer</b> G1041045	<b>Hersteller</b> AL-KO Geräte GmbH Ichenhauser Str. 14 D-89359 Kötz Deutschland	<b>Bevollmächtigter</b> Andreas Hedrich Ichenhauser Str. 14 D-89359 Kötz Deutschland
<b>Typ</b> Classic 3.8 E Plus (EM 3814) Classic 4.2 E Plus (EM 4216)	<b>EU-Richtlinien</b> 2006/42/EG 2014/30/EU 2000/14/EG 2011/65/EU	<b>Harmonisierte Normen</b> EN 60335-1:2012+A11:2014 EN 60335-2-77:2010 EN 62233:2008 EN 55014-1:2011 EN 61000-3-2:2014 EN 61000-3-3:2013
<b>Schalleistungspegel</b> EN ISO 3744 gemessen / garantiert Classic 3.8 E Plus (EM 3814) 94 / 96 dB(A) Classic 4.2 E Plus (EM 4216) 94 / 96 dB(A)	<b>Konformitätsbewertung</b> 2000/14/EG Anhang VII  <b>Benannte Stelle</b> TÜV Industrieservice GmbH TÜV SÜD Gruppe Westendstraße 199 80686 München Deutschland	Kötz, 2016-04-20    Wolfgang Hergeth Managing Director

## EG-KONFORMITÄTSERKLÄRUNG

Wir erklären hiermit, dass dieses Produkt in der auf dem Markt vertriebenen Form den Anforderungen der harmonisierten EU-Richtlinien, der EU-Sicherheitsstandards und der produktspezifischen Standards entspricht.

<b>Produkt</b> Elektro-Rasenmäher <b>Seriennummer</b> G1041045	<b>Hersteller</b> AL-KO Geräte GmbH Ichenhauser Str. 14 D-89359 Kötz Deutschland	<b>Bevollmächtigter</b> Andreas Hedrich Ichenhauser Str. 14 D-89359 Kötz Deutschland
<b>Typ</b> Classic 3.25 E (EM 3210) Classic 3.85 E (EM 3813)	<b>EU-Richtlinien</b> 2006/42/EG 2014/30/EU 2000/14/EG 2011/65/EU	<b>Harmonisierte Normen</b> EN 60335-1:2012+A11:2014 EN 60335-2-77:2010 EN 62233:2008 EN 55014-1:2011 EN 61000-3-2:2014 EN 61000-3-3:2013
<b>Schalleistungspegel</b> EN ISO 3744 gemessen / garantiert Classic 3.25 E (EM 3210) 94 / 96 dB(A) Classic 3.85 E (EM 3813) 94 / 96 dB(A)	<b>Konformitätsbewertung</b> 2000/14/EG Anhang VII  <b>Benannte Stelle</b> TÜV Rheinland LGA Products GmbH Tillystraße 2 D-90431 Nürnberg Deutschland	Kötz, 2016-04-20    Wolfgang Hergeth Managing Director

## GARANTIE

Etwaige Material- oder Herstellungsfehler am Gerät beseitigen wir während der gesetzlichen Verjährungsfrist für Mängelansprüche entsprechend unserer Wahl durch Reparatur oder Ersatzlieferung. Die Verjährungsfrist bestimmt sich jeweils nach dem Recht des Landes, in dem das Gerät gekauft wurde.

Unsere Garantiezusage gilt nur bei:

- beachten dieser Bedienungsanleitung
- sachgemäßer Behandlung
- verwenden von Original-Ersatzteilen

Die Garantie erlischt bei:

- eigenmächtigen Reparaturversuchen
- eigenmächtigen technischen Veränderungen
- nicht bestimmungsgemäßer Verwendung

Von der Garantie ausgeschlossen sind:

- Lackschäden, die auf normale Abnutzung zurückzuführen sind
- Verschleißteile, die auf der Ersatzteilkarte mit Rahmen [xxx xxx (x)] gekennzeichnet sind
- Verbrennungsmotoren (hier gelten die Garantiebestimmungen der jeweiligen Motorenhersteller)

Die Garantiezeit beginnt mit dem Kauf durch den ersten Endabnehmer. Maßgebend ist das Datum auf dem Kaufbeleg. Wenden Sie sich bitte mit dieser Erklärung und dem Original-Kaufbeleg an Ihren Händler oder die nächste autorisierte Kundendienststelle. Die gesetzlichen Mängelansprüche des Käufers gegenüber dem Verkäufer bleiben durch diese Erklärung unberührt.

## EC DECLARATION OF CONFORMITY

We herewith declare that this product, with the design we have introduced on the market, meets the requirements of the harmonized EC guidelines, EC safety standards and the standards applicable to this product.

### Product

Electric lawn mower

### Serial number

G1041045

### Manufacturer

AL-KO Geräte GmbH

Ichenhauser Str. 14

D-89359 Kötz

Deutschland

### Authorized agent

Andreas Hedrich

Ichenhauser Str. 14

D-89359 Kötz

Deutschland

### Type

Classic 3.8 E Plus (EM 3814)

Classic 4.2 E Plus (EM 4216)

### EC guidelines

2006/42/EG

2014/30/EU

2000/14/EG

2011/65/EU

### Harmonized standards

EN 60335-1:2012+A11:2014

EN 60335-2-77:2010

EN 62233:2008

EN 55014-1:2011

EN 61000-3-2:2014

EN 61000-3-3:2013

### Acoustic power level

EN ISO 3744

measured / guaranteed

Classic 3.8 E Plus (EM 3814)

94 / 96 dB(A)

Classic 4.2 E Plus (EM 4216)

94 / 96 dB(A)

### CE marking

2000/14/EG Appendix VII

### Official agency

TÜV Industrieservice GmbH

TÜV SÜD Gruppe

Westendstraße 199

80686 München

Deutschland

Kötz, 2016-04-20



Wolfgang Hergeth

Managing Director

## EC DECLARATION OF CONFORMITY

We herewith declare that this product, with the design we have introduced on the market, meets the requirements of the harmonized EC guidelines, EC safety standards and the standards applicable to this product.

### Product

Electric lawn mower

### Serial number

G1041045

### Manufacturer

AL-KO Geräte GmbH

Ichenhauser Str. 14

D-89359 Kötz

Deutschland

### Authorized agent

Andreas Hedrich

Ichenhauser Str. 14

D-89359 Kötz

Deutschland

### Type

Classic 3.25 E (EM 3210)

Classic 3.85 E (EM 3813)

### EC guidelines

2006/42/EG

2014/30/EU

2000/14/EG

2011/65/EU

### Harmonized standards

EN 60335-1:2012+A11:2014

EN 60335-2-77:2010

EN 62233:2008

EN 55014-1:2011

EN 61000-3-2:2014

EN 61000-3-3:2013

### Acoustic power level

EN ISO 3744

measured / guaranteed

Classic 3.25 E (EM 3210)

94 / 96 dB(A)

Classic 3.85 E (EM 3813)

94 / 96 dB(A)

### CE marking

2000/14/EG Appendix VII

### Official agency

TÜV Rheinland

LGA Products GmbH

Tillystraße 2

D-90431 Nürnberg

Deutschland

Kötz, 2016-04-20



Wolfgang Hergeth

Managing Director

## GUARANTEE

We will resolve any material or manufacturing faults on the machine during the legal warranty period for claims relating to faults, in accordance with our choice either to repair or replace. The legal warranty period is determined by the legislation of the country in which the machine was purchased.

Our warranty promise applies only if:

- these operating instructions are complied with
- the appliance is handled correctly
- original spare parts have been used

The warranty becomes void if:

- unauthorised repair attempts
- unauthorised technical modifications
- non-intended use

The guarantee excludes:

- Paint damage that can be attributed to normal wear and tear
- Wear parts that are marked with a frame on the spare parts card: [xxx xxx (x)]
- Internal combustion engines (these are covered by the warranty provisions of the corresponding engine manufacturers).

The guarantee period commences with purchase by the first end user. The date on the proof of purchase is decisive. In the event of a warranty claim, please take this warranty declaration and the original proof of purchase, and contact your dealer or the nearest authorised customer service centre. This statement does not affect the purchaser's statutory claims for defects against the vendor.



## EG-CONFORMITEITSVERKLARING

Hierbij verklaren wij dat dit product, in de door ons op de markt gebrachte uitvoering, voldoet aan de eisen van de geharmoniseerde EG-richtlijnen, EG-veiligheidsnormen en de productspecifieke normen.

### Product

Electro-Grasmaaier

### Seriennummer

G1041045

### Fabrikant

AL-KO Geräte GmbH

Ichenhauser Str. 14

D-89359 Kötz

Deutschland

### Gevolmachtigde

Andreas Hedrich

Ichenhauser Str. 14

D-9359 Kötz

Deutschland

### Type

Classic 3.8 E Plus (EM 3814)

Classic 4.2 E Plus (EM 4216)

### EG-richtlijnen

2006/42/EG

2014/30/EU

2000/14/EG

2011/65/EU

### Geharmoniseerde normen

EN 60335-1:2012+A11:2014

EN 60335-2-77:2010

EN 62233:2008

EN 55014-1:2011

EN 61000-3-2:2014

EN 61000-3-3:2013

### Geluidsvermogensniveau

EN ISO 3744

gemeten / gegarandeerd

Classic 3.8 E Plus (EM 3814)

94 / 96 dB(A)

Classic 4.2 E Plus (EM 4216)

94 / 96 dB(A)

### Conformiteitsbeoordeling

2000/14/EG Bijlage VII

### Aangewezen instantie

TÜV Industrieservice GmbH

TÜV SÜD Gruppe

Westendstraße 199

80686 München

Deutschland

Kötz, 2016-04-20



Wolfgang Hergeth

Managing Director

## EG-CONFORMITEITSVERKLARING

Hierbij verklaren wij dat dit product, in de door ons op de markt gebrachte uitvoering, voldoet aan de eisen van de geharmoniseerde EG-richtlijnen, EG-veiligheidsnormen en de productspecifieke normen.

### Product

Electro-Grasmaaier

### Seriennummer

G1041045

### Fabrikant

AL-KO Geräte GmbH

Ichenhauser Str. 14

D-89359 Kötz

Deutschland

### Gevolmachtigde

Andreas Hedrich

Ichenhauser Str. 14

D-89359 Kötz

Deutschland

### Type

Classic 3.25 E (EM 3210)

Classic 3.85 E (EM 3813)

### EG-richtlijnen

2006/42/EG

2014/30/EU

2000/14/EG

2011/65/EU

### Geharmoniseerde normen

EN 60335-1:2012+A11:2014

EN 60335-2-77:2010

EN 62233:2008

EN 55014-1:2011

EN 61000-3-2:2014

EN 61000-3-3:2013

### Geluidsvermogensniveau

EN ISO 3744

gemeten / gegarandeerd

Classic 3.25 E (EM 3210)

94 / 96 dB(A)

Classic 3.85 E (EM 3813)

94 / 96 dB(A)

### Conformiteitsbeoordeling

2000/14/EG Bijlage VII

### Aangewezen instantie

TÜV Rheinland

LGA Products GmbH

Tillystraße 2

D-90431 Nürnberg

Deutschland

Kötz, 2016-04-20



Wolfgang Hergeth

Managing Director

## GARANTIE

Eventueel binnen de wettelijke termijn voor aansprakelijkheid optredende materiaal- of fabricagefouten van het apparaat worden naar eigen oordeel door ons verholpen, hetzij door reparatie of door levering van een vervangend apparaat. De geldende termijn voor aansprakelijkheid hangt in elk geval af van de wetgeving in het land waarin het apparaat werd aangeschaft.

Onze garantie geldt alleen bij:

- inachtneming van deze gebruikershandleiding
- gebruik van apparaat volgens het gebruiksdoel
- gebruik van originele reserveonderdelen

De garantie vervalt bij:

- eigenhandig uitgevoerde reparatiepogingen
- eigenhandig aangebrachte technische wijzigingen
- bij gebruik voor andere doeleinden dan het gebruiksdoel

Van de garantie zijn uitgesloten:

- lakschade opgetreden als gevolg van normaal gebruik
- slijtageonderdelen, deze zijn op de reserveonderdelenkaart binnen vierkante haken [xxx xxx (x)] aangeduid
- verbrandingsmotoren (hierop zijn de garantiebepalingen van toepassing van de betreffende motorfabrikant)

De garantietermijn begint bij de aanschaf door de eerste eindgebruiker. Maatgevend is daarbij de datum op de kassabon. Ga met deze garantieverklaring en de originele kassabon naar uw dealer of naar de dichtstbijzijnde klantenservice. Deze verklaring laat het vorderingsrecht van de koper jegens de verkoper wegens defecten aan het apparaat onverlet.

## DÉCLARATION DE CONFORMITÉ CE

Nous déclarons par la présente que ce produit, sous la forme mise en circulation par nos services, satisfait aux exigences des directives CE harmonisées, aux normes de sécurité CE, et aux normes spécifiques au produit.

### Produit

Tondeuse électrique

### Numéro de série

G1041045

### Fabricant

AL-KO Geräte GmbH

Ichenhauser Str. 14

D-89359 Kötz

Deutschland

### Fondé de pouvoir

Andreas Hedrich

Ichenhauser Str. 14

D-89359 Kötz

Deutschland

### Type

Classic 3.8 E Plus (EM 3814)

Classic 4.2 E Plus (EM 4216)

### Directives CE

2006/42/EG

2014/30/EU

2000/14/EG

2011/65/EU

### Normes harmonisées

EN 60335-1:2012+A11:2014

EN 60335-2-77:2010

EN 62233:2008

EN 55014-1:2011

EN 61000-3-2:2014

EN 61000-3-3:2013

### Niveau sonore

EN ISO 3744

sonoremesuré / garanti

Classic 3.8 E Plus (EM 3814)

94 / 96 dB(A)

Classic 4.2 E Plus (EM 4216)

94 / 96 dB(A)

### Evaluation de la conformité

2000/14/EG Annexe VII

### Organisme notifié

TÜV Industrieservice GmbH

TÜV SÜD Gruppe

Westendstraße 199

80686 München

Deutschland

Kötz, 2016-04-20



Wolfgang Hergeth

Managing Director

## DÉCLARATION DE CONFORMITÉ CE

Nous déclarons par la présente que ce produit, sous la forme mise en circulation par nos services, satisfait aux exigences des directives CE harmonisées, aux normes de sécurité CE, et aux normes spécifiques au produit.

### Produit

Tondeuse électrique

### Numéro de série

G1041045

### Fabricant

AL-KO Geräte GmbH

Ichenhauser Str. 14

D-89359 Kötz

Deutschland

### Fondé de pouvoir

Andreas Hedrich

Ichenhauser Str. 14

D-89359 Kötz

Deutschland

### Type

Classic 3.25 E (EM 3210)

Classic 3.85 E (EM 3813)

### Directives CE

2006/42/EG

2014/30/EU

2000/14/EG

2011/65/EU

### Normes harmonisées

EN 60335-1:2012+A11:2014

EN 60335-2-77:2010

EN 62233:2008

EN 55014-1:2011

EN 61000-3-2:2014

EN 61000-3-3:2013

### Niveau sonore

EN ISO 3744

sonoremesuré / garanti

Classic 3.25 E (EM 3210)

94 / 96 dB(A)

Classic 3.85 E (EM 3813)

94 / 96 dB(A)

### Evaluation de la conformité

2000/14/EG Annexe VII

### Organisme notifié

TÜV Rheinland

LGA Products GmbH

Tillystraße 2

D-90431 Nürnberg

Deutschland

Kötz, 2016-04-20



Wolfgang Hergeth

Managing Director

## GARANTIE

Pendant la période légale de garantie contre les vices de fabrication, nous éliminons par réparation ou remplacement, selon notre choix, tout défaut de matériau ou de fabrication survenu sur l'appareil. La durée de prescription dépend de la législation respective en vigueur dans le pays où a été acheté l'appareil.

Notre garantie s'applique seulement en cas :

- de respect de la présente notice d'utilisation,
- d'utilisation correcte,
- d'utilisation de pièces de rechange originales.

La garantie ne s'applique pas en cas :

- de tentative de réparation par l'utilisateur,
- de modification technique par l'utilisateur.
- en cas d'utilisation non conforme.

Sont exclus de la garantie:

- les détériorations de la peinture dues à une usure normale,
- les pièces d'usure qui figurent en encadré [xxx xxx (x)] sur la carte des pièces de rechange.
- les moteurs à explosion (ces derniers sont garantis par les réglementations de garantie des constructeurs respectifs des moteurs).

La période de garantie commence à courir au moment de l'achat par le premier utilisateur final. La date d'achat figurant sur la preuve d'achat fait foi. Veuillez vous adresser à votre revendeur ou bien au point de service après-vente agréé le plus proche, en présentant cette déclaration et la preuve d'achat. Les droits légaux de l'acheteur vis-à-vis du vendeur en cas de défaut ne sont pas affectés par cette déclaration.

## DECLARACIÓN DE CONFORMIDAD DE LA CE

Por la presente declaramos que la versión de este producto facilitada por nosotros cumple con los requisitos de las directivas europeas armonizadas, las normas de seguridad europeas y de las normas específicas del producto.

<b>Producto</b> Cortacésped eléctrico	<b>Fabricante</b> AL-KO Geräte GmbH Ichenhauser Str. 14 D-89359 Kötzt Deutschland	<b>Apoderado</b> Andreas Hedrich Ichenhauser Str. 14 D-89359 Kötzt Deutschland
<b>Número de serie</b> G1041045		
<b>Modelo</b> Classic 3.8 E Plus (EM 3814) Classic 4.2 E Plus (EM 4216)	<b>Directivas europeas</b> 2006/42/EG 2014/30/EU 2000/14/EG 2011/65/EU	<b>Normas armonizadas</b> EN 60335-1:2012+A11:2014 EN 60335-2-77:2010 EN 62233:2008 EN 55014-1:2011 EN 61000-3-2:2014 EN 61000-3-3:2013
<b>Nivel de potencia acústica</b> EN ISO 3744 sonoramedido /garantizado Classic 3.8 E Plus (EM 3814) 94 / 96 dB(A) Classic 4.2 E Plus (EM 4216) 94 / 96 dB(A)	<b>Evaluación de conformidad</b> 2000/14/EG Anexo VII  <b>Organismo designado</b> TÜV Industrieservice GmbH TÜV SÜD Gruppe Westendstraße 199 80686 München Deutschland	Kötzt, 2016-04-20    Wolfgang Hergeth Managing Director

## DECLARACIÓN DE CONFORMIDAD DE LA CE

Por la presente declaramos que la versión de este producto facilitada por nosotros cumple con los requisitos de las directivas europeas armonizadas, las normas de seguridad europeas y de las normas específicas del producto.

<b>Producto</b> Cortacésped eléctrico	<b>Fabricante</b> AL-KO Geräte GmbH Ichenhauser Str. 14 D-89359 Kötzt Deutschland	<b>Apoderado</b> Andreas Hedrich Ichenhauser Str. 14 D-89359 Kötzt Deutschland
<b>Número de serie</b> G1041045		
<b>Modelo</b> Classic 3.25 E (EM 3210) Classic 3.85 E (EM 3813)	<b>Directivas europeas</b> 2006/42/EG 2014/30/EU 2000/14/EG 2011/65/EU	<b>Normas armonizadas</b> EN 60335-1:2012+A11:2014 EN 60335-2-77:2010 EN 62233:2008 EN 55014-1:2011 EN 61000-3-2:2014 EN 61000-3-3:2013
<b>Nivel de potencia acústica</b> EN ISO 3744 sonoramedido /garantizado Classic 3.25 E (EM 3210) 94 / 96 dB(A) Classic 3.85 E (EM 3813) 94 / 96 dB(A)	<b>Evaluación de conformidad</b> 2000/14/EG Anexo VII  <b>Organismo designado</b> TÜV Rheinland LGA Products GmbH Tillystraße 2 D-90431 Nürnberg Deutschland	Kötzt, 2016-04-20    Wolfgang Hergeth Managing Director

## GARANTIA

Nosotros solucionamos los posibles fallos del material o de fabricacion durante el plazo legal de prescripcion de derechos por deficiencias segun nuestro criterio mediante reparacion o entrega supletoria. El plazo de prescripcion se determinara con arreglo a la legislacion del pals en el que se haya adquirido el aparato.

Nuestra declaracion de garantlaes valida unica- La garantia se extingue cuando:  
mente en caso de:

- uso correcto del aparato
- observancia de las instrucciones de uso
- utilizacion de piezas de repuesto originales
- se realizan intentos de reparacion en el aparato
- se realizan modificaciones tecnicas en el aparato
- en caso de utilizacion no conforme a la finalidad prevista

Quedan excluidos de la garantia:

- los danos de lacado derivados del desgaste normal
- las piezas de desgaste que en la ficha de piezas de repuesto estan identificadas con el marco [xxx xxx (x)]
- motores de combustion (para estos seran de aplicacion las regulaciones de garantia propias del fabricante de motor en cuestion)

El periodo de garantia comienza en la compra por el primer usuario final. Lo decisivo es la fecha en el recibo. En caso de proceder la garantia, rogamos se dirija con la presente declaracion de garantia y el comprobante de compra a su vendedor o al servicio autorizado de postventa mas cercano. Los derechos legales por deficiencias del comprador frente al vendedor no se ven afectados por esta declaracion de garantia.


## DECLARAÇÃO DE CONFORMIDADE CE

Através desta, declaramos que este produto, no modelo por nós colocado em operação, corresponde aos requisitos das directivas CE harmonizadas, padrões de segurança CE e aos padrões específicos do produto.

<b>Produto</b> Cortar relva eléctricos	<b>Fabricante</b> AL-KO Geräte GmbH Ichenhauser Str. 14 D-89359 Kötzt Deutschland	<b>Mandatário</b> Andreas Hedrich Ichenhauser Str. 14 D-89359 Kötzt Deutschland
<b>Número de série</b> G1041045		
<b>Tipo</b> Classic 3.8 E Plus (EM 3814) Classic 4.2 E Plus (EM 4216)	<b>Directivas CE</b> 2006/42/EG 2014/30/EU 2000/14/EG 2011/65/EU	<b>Normas harmonizadas</b> EN 60335-1:2012+A11:2014 EN 60335-2-77:2010 EN 62233:2008 EN 55014-1:2011 EN 61000-3-2:2014 EN 61000-3-3:2013
<b>Nível de potência sonora</b> EN ISO 3744 medido / garantido Classic 3.8 E Plus (EM 3814) 94 / 96 dB(A) Classic 4.2 E Plus (EM 4216) 94 / 96 dB(A)	<b>Avaliação da conformidade</b> 2000/14/EG Anexo VII  <b>Ponto mencionado</b> TÜV Industrieservice GmbH TÜV SÜD Gruppe Westendstraße 199 80686 München Deutschland	Kötzt, 2016-04-20    Wolfgang Hergeth Managing Director

## DECLARAÇÃO DE CONFORMIDADE CE

Através desta, declaramos que este produto, no modelo por nós colocado em operação, corresponde aos requisitos das directivas CE harmonizadas, padrões de segurança CE e aos padrões específicos do produto.

<b>Produto</b> Cortar relva eléctricos	<b>Fabricante</b> AL-KO Geräte GmbH Ichenhauser Str. 14 D-89359 Kötzt Deutschland	<b>Mandatário</b> Andreas Hedrich Ichenhauser Str. 14 D-89359 Kötzt Deutschland
<b>Número de série</b> G1041045		
<b>Tipo</b> Classic 3.25 E (EM 3210) Classic 3.85 E (EM 3813)	<b>Directivas CE</b> 2006/42/EG 2014/30/EU 2000/14/EG 2011/65/EU	<b>Normas harmonizadas</b> EN 60335-1:2012+A11:2014 EN 60335-2-77:2010 EN 62233:2008 EN 55014-1:2011 EN 61000-3-2:2014 EN 61000-3-3:2013
<b>Nível de potência sonora</b> EN ISO 3744 medido / garantido Classic 3.25 E (EM 3210) 94 / 96 dB(A) Classic 3.85 E (EM 3813) 94 / 96 dB(A)	<b>Avaliação da conformidade</b> 2000/14/EG Anexo VII  <b>Ponto mencionado</b> TÜV Rheinland LGA Products GmbH Tillystraße 2 D-90431 Nürnberg Deutschland	Kötzt, 2016-04-20    Wolfgang Hergeth Managing Director

## GARANTIA

Eliminaremos eventuais falhas de material ou de fabrico no aparelho, durante o prazo legal para a apresentação de reclamações, procedendo a respetiva reparação ou substituição, conforme considerarmos mais adequado. O prazo máximo é determinado de acordo com a legislação em vigor no país em que o aparelho foi adquirido.

A nossa garantia é válida apenas nos seguintes casos - A garantia expira nos seguintes casos:

- cumprimento do presente manual de instruções
- manuseamento correto
- utilização de peças sobresselentes originais
- tentativas de reparação por iniciativa própria
- alterações técnicas por iniciativa própria
- utilização impropria

Exclui-se da garantia:

- danos na pintura causados pelo desgaste natural
- peças de desgaste indicadas na lista de peças sobresselentes entre parênteses [xxx xxx (x)]
- motores de combustão (neste caso aplicam-se as disposições da garantia do respetivo fabricante do motor)

O período de vigência da garantia tem início na data de aquisição pelo primeiro consumidor final. A data no recibo de compra é determinante. Apresente esta declaração e o recibo de compra original ao seu distribuidor ou a um serviço de assistência técnica autorizado. O direito a reclamações pelo comprador contra o vendedor não é alterado por esta declaração.



## DICHIARAZIONE DI CONFORMITÀ CE

Con la presente si dichiara che questo prodotto, nella versione da noi messa in commercio, è conforme ai requisiti previsti dalle direttive CE armonizzate, agli standard di sicurezza CE e agli standard specificamente previsti per il prodotto.

**Prodotto**

Tosaerba elettrico

**Numero di serie**

G1041045

**Fabbricante**

AL-KO Geräte GmbH

Ichenhauser Str. 14

D-89359 Kötz

Deutschland

**Rappresentante**

Andreas Hedrich

Ichenhauser Str. 14

D-89359 Kötz

Deutschland

**Tipo**

Classic 3.8 E Plus (EM 3814)

Classic 4.2 E Plus (EM 4216)

**Direttive CE**

2006/42/EG

2014/30/EU

2000/14/EG

2011/65/EU

**Norme armonizzate**

EN 60335-1:2012+A11:2014

EN 60335-2-77:2010

EN 62233:2008

EN 55014-1:2011

EN 61000-3-2:2014

EN 61000-3-3:2013

**Livello di potenza sonora**

EN ISO 3744

misurato / garantito

Classic 3.8 E Plus (EM 3814)

94 / 96 dB(A)

Classic 4.2 E Plus (EM 4216)

94 / 96 dB(A)

**Valutazione della conformità**

2000/14/EG Appendice VII

**Organismo notificato**

TÜV Industrieservice GmbH

TÜV SÜD Gruppe

Westendstraße 199

80686 München

Deutschland

Kötz, 2016-04-20



Wolfgang Hergeth

Managing Director

## DICHIARAZIONE DI CONFORMITÀ CE

Con la presente si dichiara che questo prodotto, nella versione da noi messa in commercio, è conforme ai requisiti previsti dalle direttive CE armonizzate, agli standard di sicurezza CE e agli standard specificamente previsti per il prodotto.

**Prodotto**

Tosaerba elettrico

**Numero di serie**

G1041045

**Fabbricante**

AL-KO Geräte GmbH

Ichenhauser Str. 14

D-89359 Kötz

Deutschland

**Rappresentante**

Andreas Hedrich

Ichenhauser Str. 14

D-89359 Kötz

Deutschland

**Tipo**

Classic 3.25 E (EM 3210)

Classic 3.85 E (EM 3813)

**Direttive CE**

2006/42/EG

2014/30/EU

2000/14/EG

2011/65/EU

**Norme armonizzate**

EN 60335-1:2012+A11:2014

EN 60335-2-77:2010

EN 62233:2008

EN 55014-1:2011

EN 61000-3-2:2014

EN 61000-3-3:2013

**Livello di potenza sonora**

EN ISO 3744

misurato / garantito

Classic 3.25 E (EM 3210)

94 / 96 dB(A)

Classic 3.85 E (EM 3813)

94 / 96 dB(A)

**Valutazione della conformità**

2000/14/EG Appendice VII

**Organismo notificato**

TÜV Rheinland

LGA Products GmbH

Tillystraße 2

D-90431 Nürnberg

Deutschland

Kötz, 2016-04-20



Wolfgang Hergeth

Managing Director

## GARANZIA

Elimineremo - a nostra discrezione tramite riparazione o consegna sostitutiva - eventuali difetti di produzione o del materiale dell'apparecchio entro i termini di prescrizione previsti dalla legge per i diritti di ricorso per vizi della cosa. I termini di prescrizione dipendono dalla normativa in vigore nel paese in cui l'apparecchio è stato acquistato.

I termini della garanzia valgono solo nei casi se- La garanzia decade nei casi seguenti:  
guenti:

- osservanza delle presenti istruzioni per l'uso
- tentativo di riparazione in proprio
- trattamento corretto
- modifiche tecniche eseguite in proprio
- utilizzo di parti di ricambio originali
- uso non conforme alla destinazione

Sono esclusi dalla garanzia:

- danni della vernice da ricondurre alla normale usura
- Parti usurabili che sono contraddistinte sulla scheda ricambi con telaio [xxx xxx (x)]
- Motori a scoppio (per questi valgono le disposizioni di garanzia separate dei rispettivi costruttori del motore)

Il periodo di garanzia inizia con l'acquisto da parte del primo consumatore finale. Fondamentali sono la data e la ricevuta di acquisto. Rivolgersi al proprio rivenditore o al centro di assistenza autorizzato più vicino presentando la presente garanzia e la ricevuta di acquisto originale. La presente dichiarazione di garanzia non altera i diritti derivanti da vizi del prodotto spettanti per legge all'acquirente nei confronti del venditore.

## EU IZJAVA O SKLADNOSTI

Izjavljamo, da ta izdelek, v izvedbi, ki smo jo dali v promet, ustreza pogojem usklajenih EU smernic, EU varnostnim standardom in standardom, specifičnih za izdelek.

### Izdelek

Vrtna kosilnica, električa

### Serijska številka

G1041045

### Proizvajalec

AL-KO Geräte GmbH

Ichenhauser Str. 14

D-89359 Kötz

Deutschland

### Pooblaščenec

Andreas Hedrich

Ichenhauser Str. 14

D-89359 Kötz

Deutschland

### Tip

Classic 3.8 E Plus (EM 3814)

Classic 4.2 E Plus (EM 4216)

### EU direktive

2006/42/EG

2014/30/EU

2000/14/EG

2011/65/EU

### Usklajeni standardi

EN 60335-1:2012+A11:2014

EN 60335-2-77:2010

EN 62233:2008

EN 55014-1:2011

EN 61000-3-2:2014

EN 61000-3-3:2013

### Raven moči hrupa

EN ISO 3744

izmerjena / zagotovljena

Classic 3.8 E Plus (EM 3814)

94 / 96 dB(A)

Classic 4.2 E Plus (EM 4216)

94 / 96 dB(A)

### Ocena skladnosti

2000/14/EG Dodatek VII

### Priglašen pristojni urad

TÜV Industrieservice GmbH

TÜV SÜD Gruppe

Westendstraße 199

80686 München

Deutschland

Kötz, 2016-04-20



Wolfgang Hergeth

Managing Director

## EU IZJAVA O SKLADNOSTI

Izjavljamo, da ta izdelek, v izvedbi, ki smo jo dali v promet, ustreza pogojem usklajenih EU smernic, EU varnostnim standardom in standardom, specifičnih za izdelek.

### Izdelek

Vrtna kosilnica, električa

### Serijska številka

G1041045

### Proizvajalec

AL-KO Geräte GmbH

Ichenhauser Str. 14

D-89359 Kötz

Deutschland

### Pooblaščenec

Andreas Hedrich

Ichenhauser Str. 14

D-89359 Kötz

Deutschland

### Tip

Classic 3.25 E (EM 3210)

Classic 3.85 E (EM 3813)

### EU direktive

2006/42/EG

2014/30/EU

2000/14/EG

2011/65/EU

### Usklajeni standardi

EN 60335-1:2012+A11:2014

EN 60335-2-77:2010

EN 62233:2008

EN 55014-1:2011

EN 61000-3-2:2014

EN 61000-3-3:2013

### Raven moči hrupa

EN ISO 3744

izmerjena / zagotovljena

Classic 3.25 E (EM 3210)

94 / 96 dB(A)

Classic 3.85 E (EM 3813)

94 / 96 dB(A)

### Ocena skladnosti

2000/14/EG Dodatek VII

### Priglašen pristojni urad

TÜV Rheinland

LGA Products GmbH

Tillystraße 2

D-90431 Nürnberg

Deutschland

Kötz, 2016-04-20



Wolfgang Hergeth

Managing Director

## GARANCIJA

Morebitne napake materiala ali proizvodne napake na napravi bomo znotraj zakonskega obdobja veljavnosti, ki velja za garancijske zahtevke, po naši izbiri opravili s popravilom ali nadomestilom. Obdobje veljavnosti garancije je odvisno od veljavne zakonodaje v državi, v kateri je bila naprava kupljena.

Naša garancija velja samo, če:

- so bila upoštevana navodila za uporabo,
- je bila naprava strokovno uporabljena,
- so bili uporabljeni originalni nadomestni deli.

Garancija preneha veljati, če:

- so bili izvedeni samovoljni poskusi popravila,
- so bile izvedene samovoljne tehnične spremembe,
- naprava ni bila uporabljena v skladu z namenom uporabe.

Garancija ne velja za:

- poškodbe laka, ki so posledica normalne uporabe,
- obrabne dele, ki so na kartici nadomestnih delov označeni z okvirjem [xxx xxx (x)] ,
- motorje z notranjim izgorevanjem (za te veljajo garancijska določila posameznih proizvajalcev motorja).

Garancija začne veljati, ko napravo kupi prvi končni uporabnik. Velja datum na računu. S to izjavo in originalnim potrdilom o nakupu se obrnite na vašega prodajalca ali na najbližjo pooblaščen servisno službo. Ta izjava ne vpliva na zakonske garancijske zahtevke, ki jih ima kupec do prodajalca.

## EZ - IZJAVA PROIZVOĐAČA O SUKLADNOSTI PROIZVODA

Ovime izjavljujemo da ovaj proizvod u modelu koji smo stavili na tržište odgovara zahtjevima usklađenih direktiva EZ-a, sigurnosnih normi EZ-a i normama koje se odnose na sam proizvod.

### Proizvod

Električna kosilica za travu

### Serijski broj

G1041045

### Proizvođač

AL-KO Geräte GmbH

Ichenhauser Str. 14

D-89359 Kötz

Deutschland

### Predstavnik

Andreas Hedrich

Ichenhauser Str. 14

D-89359 Kötz

Deutschland

### Vrsta

Classic 3.8 E Plus (EM 3814)

Classic 4.2 E Plus (EM 4216)

### Direktive EZ-a

2006/42/EG

2014/30/EU

2000/14/EG

2011/65/EU

### Usklađene norme

EN 60335-1:2012+A11:2014

EN 60335-2-77:2010

EN 62233:2008

EN 55014-1:2011

EN 61000-3-2:2014

EN 61000-3-3:2013

### Stupanj jačine zvuka

EN ISO 3744

izmjerena / zajamčena

Classic 3.8 E Plus (EM 3814)

94 / 96 dB(A)

Classic 4.2 E Plus (EM 4216)

94 / 96 dB(A)

### Ocjena usklađenosti

Dodatak VII

### Obaviješteno tijelo

TÜV Industrieservice GmbH

TÜV SÜD Gruppe

Westendstraße 199

80686 München

Deutschland

Kötz, 2016-04-20



Wolfgang Hergeth

Managing Director

## EZ - IZJAVA PROIZVOĐAČA O SUKLADNOSTI PROIZVODA

Ovime izjavljujemo da ovaj proizvod u modelu koji smo stavili na tržište odgovara zahtjevima usklađenih direktiva EZ-a, sigurnosnih normi EZ-a i normama koje se odnose na sam proizvod.

### Proizvod

Električna kosilica za travu

### Serijski broj

G1041045

### Proizvođač

AL-KO Geräte GmbH

Ichenhauser Str. 14

D-89359 Kötz

Deutschland

### Predstavnik

Andreas Hedrich

Ichenhauser Str. 14

D-89359 Kötz

Deutschland

### Vrsta

Classic 3.25 E (EM 3210)

Classic 3.85 E (EM 3813)

### Direktive EZ-a

2006/42/EG

2014/30/EU

2000/14/EG

2011/65/EU

### Usklađene norme

EN 60335-1:2012+A11:2014

EN 60335-2-77:2010

EN 62233:2008

EN 55014-1:2011

EN 61000-3-2:2014

EN 61000-3-3:2013

### Stupanj jačine zvuka

EN ISO 3744

izmjerena / zajamčena

Classic 3.25 E (EM 3210)

94 / 96 dB(A)

Classic 3.85 E (EM 3813)

94 / 96 dB(A)

### Ocjena usklađenosti

Dodatak VII

### Obaviješteno tijelo

TÜV Rheinland

LGA Products GmbH

Tillystraße 2

D-90431 Nürnberg

Deutschland

Kötz, 2016-04-20



Wolfgang Hergeth

Managing Director

## JAMSTVO

Greške u materijalu ili pogreške u proizvodnji uklonit ćemo za vrijeme zakonskoga jamstvenog roka za nedostatke prema vlastitom odabiru, odnosno organizirat ćemo popravak ili isporučiti zamjenski uređaj. Jamstveni rok određen je u skladu sa zakonom zemlje u kojoj je kupljen uređaj.

Jamstvo vrijedi samo u sljedećim slučajevima:

- odgovarajuća uporaba uređaja
- pridržavanje uputa za uporabu
- uporaba originalnih zamjenskih dijelova

Jamstvo ne vrijedi u ovim slučajevima

- pokušaji popravka uređaja
- tehničke izmjene uređaja
- neodgovarajuća uporaba (npr. komercijalna ili komunalna uporaba)

Jamstvo isključuje sljedeće

- oštećenja laka koja su nastala normalnim trošenjem
- oštećenja laka koja su nastala normalnim trošenjem [xxx xxx (x)] na popisu zamjenskih dijelova.
- motori za sagorijevanje jer za njih vrijede posebne jamstvene odredbe određenih proizvođača motora.

Jamstveni rok započinje kupnjom od strane prvog krajnjeg kupca. Primjenjuje se datuma na originalnom računu. U jamstvenom se roku obratite prodavatelju ili najbližem ovlaštenom servisu s ovom izjavom o jamstvu i računom. Ovaj potvrda o jamstvu ne uključuje zakonska potraživanja kupca prema prodavatelju na temelju nedostataka

## DEKLARACJA ZGODNOŚCI WE

Niniejszym oświadczamy, że produkt ten, w wersji wprowadzonej przez nas do obrotu odpowiada wymaganiom zharmonizowanych norm WE, standardów bezpieczeństwa WE oraz specyficznym standardom produktu.

### Produkt

Kosiarka elektryczna

### Numer seryjny

G1041045

### Producent

AL-KO Geräte GmbH

Ichenhauser Str. 14

D-89359 Kötzt

Deutschland

### Upoważniony

Andreas Hedrich

Ichenhauser Str. 14

D-89359 Kötzt

Deutschland

### Typ

Classic 3.8 E Plus (EM 3814)

Classic 4.2 E Plus (EM 4216)

### Dyrektyw WE

2006/42/EG

2014/30/EU

2000/14/EG

2011/65/EU

### Normy zharmonizowane

EN 60335-1:2012+A11:2014

EN 60335-2-77:2010

EN 62233:2008

EN 55014-1:2011

EN 61000-3-2:2014

EN 61000-3-3:2013

### Poziom mocy akustycznej

EN ISO 3744

zmierzony / gwarantowany

Classic 3.8 E Plus (EM 3814)

94 / 96 dB(A)

Classic 4.2 E Plus (EM 4216)

94 / 96 dB(A)

### Ocena zgodności

2000/14/EG Dodatek VII

### Jednostka certyfikująca

TÜV Industrieservice GmbH

TÜV SÜD Gruppe

Westendstraße 199

80686 München

Deutschland

Kötzt, 2016-04-20



Wolfgang Hergeth

Managing Director

## DEKLARACJA ZGODNOŚCI WE

Niniejszym oświadczamy, że produkt ten, w wersji wprowadzonej przez nas do obrotu odpowiada wymaganiom zharmonizowanych norm WE, standardów bezpieczeństwa WE oraz specyficznym standardom produktu.

### Produkt

Kosiarka elektryczna

### Numer seryjny

G1041045

### Producent

AL-KO Geräte GmbH

Ichenhauser Str. 14

D-89359 Kötzt

Deutschland

### Upoważniony

Andreas Hedrich

Ichenhauser Str. 14

D-89359 Kötzt

Deutschland

### Typ

Classic 3.25 E (EM 3210)

Classic 3.85 E (EM 3813)

### Dyrektyw WE

2006/42/EG

2014/30/EU

2000/14/EG

2011/65/EU

### Normy zharmonizowane

EN 60335-1:2012+A11:2014

EN 60335-2-77:2010

EN 62233:2008

EN 55014-1:2011

EN 61000-3-2:2014

EN 61000-3-3:2013

### Poziom mocy akustycznej

EN ISO 3744

zmierzony / gwarantowany

Classic 3.25 E (EM 3210)

94 / 96 dB(A)

Classic 3.85 E (EM 3813)

94 / 96 dB(A)

### Ocena zgodności

2000/14/EG Dodatek VII

### Jednostka certyfikująca

TÜV Rheinland

LGA Products GmbH

Tillystraße 2

D-90431 Nürnberg

Deutschland

Kötzt, 2016-04-20



Wolfgang Hergeth

Managing Director

## GWARANCJA

Ewentualne wady materiałowe lub produkcyjne w urządzeniu usuwamy przed upływem ustawowego okresu przedawnienia roszczeń z tytułu rękojmi za wady fizyczne, dokonując wedle naszego uznania naprawy lub wymiany produktu. Okres przedawnienia ustalany jest zgodnie z prawem obowiązującym w kraju, w którym produkt został zakupiony.

Gwarancja obowiązuje tylko w przypadku:

- przestrzegania niniejszej instrukcji obsługi
- prawidłowego postępowania
- używania oryginalnych części zamiennych

Gwarancja wygasa w przypadku:

- samodzielnych prób naprawy
- samodzielnych zmian technicznych
- zastosowania niezgodnie z przeznaczeniem

Gwarancja nie obejmuje:

- uszkodzeń lakieru spowodowanych zwykłym zużyciem,
- części zużywalnych, oznaczonych na wykazie części zamiennych ramką [xxx xxx (x)] ,
- silników spalinowych (obowiązują dla nich oddzielne warunki gwarancji ustalone przez producenta).

Okres gwarancji rozpoczyna się od momentu nabycia przez pierwszego użytkownika końcowego. Decydujące znaczenie ma tutaj data dokumentu zakupu. Należy zwrócić się do dystrybutora lub najbliższego autoryzowanego punktu serwisowego, przedkładając niniejszą deklarację gwarancyjną oraz dowód zakupu. Niniejsza deklaracja nie narusza ustawowych roszczeń nabywcy w stosunku do sprzedawcy z tytułu wad.



## PROHLÁŠENÍ O SHODĚ ES

Tímto prohlašujeme, že tento výrobek, v provedení námi uvedeném na trh, splňuje požadavky harmonizovaných směrnic ES, bezpečnostních norem ES a norem relevantních pro daný výrobek.

### Výrobek

Elektrická sekačka na trávu

### Sériové číslo

G1041045

### Výrobce

AL-KO Geräte GmbH

Ichenhauser Str. 14

D-89359 Kötzt

Deutschland

### Zmocněná osoba

Andreas Hedrich

Ichenhauser Str. 14

D-89359 Kötzt

Deutschland

### Typ

Classic 3.8 E Plus (EM 3814)

Classic 4.2 E Plus (EM 4216)

### Směrnice ES

2006/42/EG

2014/30/EU

2000/14/EG

2011/65/EU

### Harmonizované normy

EN 60335-1:2012+A11:2014

EN 60335-2-77:2010

EN 62233:2008

EN 55014-1:2011

EN 61000-3-2:2014

EN 61000-3-3:2013

### Hladina akustického výkonu

EN ISO 3744

naměřená / garantovaná

Classic 3.8 E Plus (EM 3814)

94 / 96 dB(A)

Classic 4.2 E Plus (EM 4216)

94 / 96 dB(A)

### Vyhodnocení shody

2000/14/EG Příloha VII

### Jmenovaný orgán

TÜV Industrieservice GmbH

TÜV SÜD Gruppe

Westendstraße 199

80686 München

Deutschland

Kötzt, 2016-04-20



Wolfgang Hergeth

Managing Director

## PROHLÁŠENÍ O SHODĚ ES

Tímto prohlašujeme, že tento výrobek, v provedení námi uvedeném na trh, splňuje požadavky harmonizovaných směrnic ES, bezpečnostních norem ES a norem relevantních pro daný výrobek.

### Výrobek

Elektrická sekačka na trávu

### Sériové číslo

G1041045

### Výrobce

AL-KO Geräte GmbH

Ichenhauser Str. 14

D-89359 Kötzt

Deutschland

### Zmocněná osoba

Andreas Hedrich

Ichenhauser Str. 14

D-89359 Kötzt

Deutschland

### Typ

Classic 3.25 E (EM 3210)

Classic 3.85 E (EM 3813)

### Směrnice ES

2006/42/EG

2014/30/EU

2000/14/EG

2011/65/EU

### Harmonizované normy

EN 60335-1:2012+A11:2014

EN 60335-2-77:2010

EN 62233:2008

EN 55014-1:2011

EN 61000-3-2:2014

EN 61000-3-3:2013

### Hladina akustického výkonu

EN ISO 3744

naměřená / garantovaná

Classic 3.25 E (EM 3210)

94 / 96 dB(A)

Classic 3.85 E (EM 3813)

94 / 96 dB(A)

### Vyhodnocení shody

2000/14/EG Příloha VII

### Jmenovaný orgán

TÜV Rheinland

LGA Products GmbH

Tillystraße 2

D-90431 Nürnberg

Deutschland

Kötzt, 2016-04-20



Wolfgang Hergeth

Managing Director

## ZÁRUKA

Případné vady na materiálu či výrobní závady na stroji odstraníme během zákonné lhůty pro reklamaci nedostatků, a to dle našeho uvážení buď opravou nebo dodáním náhradního stroje. Lhůta pro reklamaci nedostatků se řídí právními ustanoveními země, ve které byl stroj zakoupen.

Naše záruka platí jen v následujících případech:      Záruka zaniká v následujících případech:

- dodržení tohoto návodu k obsluze
- řádné zacházení
- použití originálních náhradních dílů
- svévolné pokusy o opravu
- svévolné technické změny
- používání k jinému než určenému účelu

Ze záruky jsou vyloučeny:

- Škody na laku, které jsou způsobeny normálním opotřebením
- Díly podléhající opotřebením, které jsou v seznamu náhradních dílů označeny rámečkem [xxx xxx (x)]
- Spalovací motory (zde platí zvláštní záruční ustanovení příslušného výrobce motoru)

Záruční doba začíná dnem nákupu prvním koncovým uživatelem. Rozhodující je datum na nákupním dokladu. S tímto záručním listem a originálem nákupního dokladu se obraťte na svého prodejce nebo nejbližší autorizovaný servis. Zákonné nároky kupujícího na reklamaci nedostatků vůči prodávajícímu zůstávají tímto prohlášením nedotčeny.

## ES VYHLÁSENIE O ZHODE

Týmto vyhlasujeme, že tento výrobok, vo vyhotovení nami dodanom do obehu, zodpovedá požiadavkám harmonizovaných smerníc ES, bezpečnostných štandardov ES a štandardom špecifickým pre výrobok.

### Výrobok

Elektrická kosačka

### Sériové číslo

G1041045

### Výrobca

AL-KO Geräte GmbH

Ichenhauser Str. 14

D-89359 Kötzt

Deutschland

### Spinomocnená osoba

Andreas Hedrich

Ichenhauser Str. 14

D-89359 Kötzt

Deutschland

### Typ

Classic 3.8 E Plus (EM 3814)

Classic 4.2 E Plus (EM 4216)

### Smernice ES

2006/42/EG

2014/30/EU

2000/14/EG

2011/65/EU

### Harmonizované normy

EN 60335-1:2012+A11:2014

EN 60335-2-77:2010

EN 62233:2008

EN 55014-1:2011

EN 61000-3-2:2014

EN 61000-3-3:2013

### Hladina akustického výkonu

EN ISO 3744

nameraná / zaručená

Classic 3.8 E Plus (EM 3814)

94 / 96 dB(A)

Classic 4.2 E Plus (EM 4216)

94 / 96 dB(A)

### Posúdenie zhody

2000/14/EG Príloha VII

### Menované miesto

TÜV Industrieservice GmbH

TÜV SÜD Gruppe

Westendstraße 199

80686 München

Deutschland

Kötzt, 2016-04-20



Wolfgang Hergeth

Managing Director

## ES VYHLÁSENIE O ZHODE

Týmto vyhlasujeme, že tento výrobok, vo vyhotovení nami dodanom do obehu, zodpovedá požiadavkám harmonizovaných smerníc ES, bezpečnostných štandardov ES a štandardom špecifickým pre výrobok.

### Výrobok

Elektrická kosačka

### Sériové číslo

G1041045

### Výrobca

AL-KO Geräte GmbH

Ichenhauser Str. 14

D-89359 Kötzt

Deutschland

### Spinomocnená osoba

Andreas Hedrich

Ichenhauser Str. 14

D-89359 Kötzt

Deutschland

### Typ

Classic 3.25 E (EM 3210)

Classic 3.85 E (EM 3813)

### Smernice ES

2006/42/EG

2014/30/EU

2000/14/EG

2011/65/EU

### Harmonizované normy

EN 60335-1:2012+A11:2014

EN 60335-2-77:2010

EN 62233:2008

EN 55014-1:2011

EN 61000-3-2:2014

EN 61000-3-3:2013

### Hladina akustického výkonu

EN ISO 3744

nameraná / zaručená

Classic 3.25 E (EM 3210)

94 / 96 dB(A)

Classic 3.85 E (EM 3813)

94 / 96 dB(A)

### Posúdenie zhody

2000/14/EG Príloha VII

### Menované miesto

TÜV Rheinland

LGA Products GmbH

Tillystraße 2

D-90431 Nürnberg

Deutschland

Kötzt, 2016-04-20



Wolfgang Hergeth

Managing Director

## ZÁRUKA

Prípadné chyby materiálu alebo výrobné chyby na prístroji odstránime počas zákonnej premlčacej doby pre nároky na odstránenie nedostatkov podľa nášho výberu opravou alebo výmenou. Premlčacia doba sa určuje vždy podľa práva krajiny, v ktorej bol prístroj kúpený.

Náš prísľub záruky platí len pri:

- dodržaní tohto návodu na obsluhu
- odbornom zaobchádzaní
- používaní originálnych náhradných dielov

Záruka zaniká pri:

- svojoľnom pokuse o opravu
- svojoľných technických zmenách
- používaní v rozpore s použitím

Zo záruky sú vylúčené:

- poškodenia laku, ktoré vyplývajú z normálneho opotrebovania
- diely podliehajúce opotrebeniu, ktoré sú na karte náhradných dielov označené rámečkom [xxx xxx (x)]
- Spaľovacie motory (tu platia záručné podmienky príslušného výrobcu motora)

Záručná doba začína plynúť dňom kúpy prvým koncovým odberateľom. Rozhodujúci je dátum na doklade o kúpe. Obráťte sa s týmto vyhlásením o záruke a s originálnym dokladom o kúpe na svojho predajcu alebo najbližší autorizovaný zákaznícky servis. Záonné nároky kupujúceho voči predávajúcemu vyplývajúce z chýb výrobku zostávajú týmto vyhlásením nedotknuté.

## EK MEGFELELŐSÉGI NYILATKOZAT

Ezennel kijelentjük, hogy ez a termék az általunk forgalomba hozott formában megfelel a harmonizált EK-irányvonalak, az EK biztonsági szabványai és a termékre vonatkozó szabványok által előírt követelményeknek.

### Termék

Elektromotoros fűnyírógép

### Sorozatszám

G1041045

### Gyártó

AL-KO Geräte GmbH

Ichenhauser Str. 14

D-89359 Kötz

Deutschland

### Meghatalmazott

Andreas Hedrich

Ichenhauser Str. 14

D-89359 Kötz

Deutschland

### Típus

Classic 3.8 E Plus (EM 3814)

Classic 4.2 E Plus (EM 4216)

### EK-irányvonalak

2006/42/EG

2014/30/EU

2000/14/EG

2011/65/EU

### Harmonizált normák

EN 60335-1:2012+A11:2014

EN 60335-2-77:2010

EN 62233:2008

EN 55014-1:2011

EN 61000-3-2:2014

EN 61000-3-3:2013

### Hangteljesítményszint

EN ISO 3744

mért / garantált

Classic 3.8 E Plus (EM 3814)

94 / 96 dB(A)

Classic 4.2 E Plus (EM 4216)

94 / 96 dB(A)

### Megfeleléségi értékelés

2000/14/EG Függelék VII

### Megbízott hely

TÜV Industrieservice GmbH

TÜV SÜD Gruppe

Westendstraße 199

80686 München

Deutschland

Kötz, 2016-04-20



Wolfgang Hergeth

Managing Director

## EK MEGFELELŐSÉGI NYILATKOZAT

Ezennel kijelentjük, hogy ez a termék az általunk forgalomba hozott formában megfelel a harmonizált EK-irányvonalak, az EK biztonsági szabványai és a termékre vonatkozó szabványok által előírt követelményeknek.

### Termék

Elektromotoros fűnyírógép

### Sorozatszám

G1041045

### Gyártó

AL-KO Geräte GmbH

Ichenhauser Str. 14

D-89359 Kötz

Deutschland

### Meghatalmazott

Andreas Hedrich

Ichenhauser Str. 14

D-89359 Kötz

Deutschland

### Típus

Classic 3.25 E (EM 3210)

Classic 3.85 E (EM 3813)

### EK-irányvonalak

2006/42/EG

2014/30/EU

2000/14/EG

2011/65/EU

### Harmonizált normák

EN 60335-1:2012+A11:2014

EN 60335-2-77:2010

EN 62233:2008

EN 55014-1:2011

EN 61000-3-2:2014

EN 61000-3-3:2013

### Hangteljesítményszint

EN ISO 3744

mért / garantált

Classic 3.25 E (EM 3210)

94 / 96 dB(A)

Classic 3.85 E (EM 3813)

94 / 96 dB(A)

### Megfeleléségi értékelés

2000/14/EG Függelék VII

### Megbízott hely

TÜV Rheinland

LGA Products GmbH

Tillystraße 2

D-90431 Nürnberg

Deutschland

Kötz, 2016-04-20



Wolfgang Hergeth

Managing Director

## GARANCIA

A berendezés esetleges anyag- és gyártási hibáinak elhárítása javítással vagy alkatrészcserevel történik a törvényben előírt jótállási időn belül. A jótállás lejáratának határidejét azon ország jogrendszere határozza meg, ahol a berendezést vásárolták.

A garancia kizárólag akkor érvényes, ha

- betartják a kezelési útmutatóban leírtakat,
- szakszerűen használják a berendezést,
- csak eredeti pótalkatrészeket használnak.

A garancia nem érvényes

- önhatalmú javítási próbálkozás,
- önhatalmú műszaki módosítás,
- nem rendeltetésszerű használat esetén.

A garancia nem vonatkozik:

- a használatból eredő festékhibákra,
- a kopó alkatrészekre, amelyek a pótalkatrész-katalógusban [xxx xxx (x)] jellel vannak jelölve
- belső égésű motorokra (ezekre a motorgyártó cég garanciális rendelkezései érvényesek).

A garancia az első végfelhasználó vásárlásától lép életbe. Az időpont meghatározásakor a fizetési bizonylaton szereplő dátum a mérvadó. A garanciajeggyel és az eredeti fizetési bizonylattal forduljon a szakkereskedéshez vagy a legközelebbi hivatalos ügyfélszolgálathoz. A vevő eladóval szembeni kötelezettségeinek törvényes érvényesítési lehetőségeit a jelen nyilatkozat nem befolyásolja.

## EU-OVERENSSTEMMELSESERKLÆRING

Vi erklærer hermed, at dette produkt, som vi har sendt på markedet, overholder kravene i de harmoniserede EU-direktiver, EU's sikkerhedsstandarder og de produktspecifikke standarder.

### Produkt

Elektrisk plæneklipper

### Serienummer

G1041045

### Producent

AL-KO Geräte GmbH

Ichenhauser Str. 14

D-89359 Kötz

Deutschland

### Advokat

Andreas Hedrich

Ichenhauser Str. 14

D-89359 Kötz

Deutschland

### Model

Classic 3.8 E Plus (EM 3814)

Classic 4.2 E Plus (EM 4216)

### EG-direktiver

2006/42/EG

2014/30/EU

2000/14/EG

2011/65/EU

### Harmoniserede standarder

EN 60335-1:2012+A11:2014

EN 60335-2-77:2010

EN 62233:2008

EN 55014-1:2011

EN 61000-3-2:2014

EN 61000-3-3:2013

### Lydniveau

EN ISO 3744

målt / garanteret

Classic 3.8 E Plus (EM 3814)

94 / 96 dB(A)

Classic 4.2 E Plus (EM 4216)

94 / 96 dB(A)

### Overensstemmelsesvurdering

2000/14/EG Bilag VII

### Bemyndiget organ

TÜV Industrieservice GmbH

TÜV SÜD Gruppe

Westendstraße 199

80686 München

Deutschland

Kötz, 2016-04-20



Wolfgang Hergeth

Managing Director

## EU-OVERENSSTEMMELSESERKLÆRING

Vi erklærer hermed, at dette produkt, som vi har sendt på markedet, overholder kravene i de harmoniserede EU-direktiver, EU's sikkerhedsstandarder og de produktspecifikke standarder.

### Produkt

Elektrisk plæneklipper

### Serienummer

G1041045

### Producent

AL-KO Geräte GmbH

Ichenhauser Str. 14

D-89359 Kötz

Deutschland

### Advokat

Andreas Hedrich

Ichenhauser Str. 14

D-89359 Kötz

Deutschland

### Model

Classic 3.25 E (EM 3210)

Classic 3.85 E (EM 3813)

### EG-direktiver

2006/42/EG

2014/30/EU

2000/14/EG

2011/65/EU

### Harmoniserede standarder

EN 60335-1:2012+A11:2014

EN 60335-2-77:2010

EN 62233:2008

EN 55014-1:2011

EN 61000-3-2:2014

EN 61000-3-3:2013

### Lydniveau

EN ISO 3744

målt / garanteret

Classic 3.25 E (EM 3210)

94 / 96 dB(A)

Classic 3.85 E (EM 3813)

94 / 96 dB(A)

### Overensstemmelsesvurdering

2000/14/EG Bilag VII

### Bemyndiget organ

TÜV Rheinland

LGA Products GmbH

Tillystraße 2

D-90431 Nürnberg

Deutschland

Kötz, 2016-04-20



Wolfgang Hergeth

Managing Director

## GARANTI

Inden for den lovbestedte reklamationsperiode reparerer eller udskifter vi efter eget valg eventuelle materiale- eller fabriktionsfejl på maskinen. Reklamationsperioden bestemmes af loven i det land, hvor maskinen er købt.

Vores garanti gælder kun, såfremt

- brugsanvisningen følges
- maskinen behandles korrekt
- der bruges originale reservedele

Garantien bortfalder ved

- egenhændige forsøg på reparation
- egenhændige tekniske ændringer
- ikke-tilsigtet brug

Følgende er ikke omfattet af garantien:

- Laksader, der skyldes normal slitage
- Sliddele, der er markeret med [xxx xxx (x)] på reservedelskortet
- Forbrændingsmotorer (her gælder motorproducentens separate garantibestemmelser)

Garantiperioden begynder med købet foretaget af den første slutforbruger. Datoen på købskvitteringen er gældende. Kontakt forhandleren, hvor maskinen er købt, eller den nærmeste autoriserede kundeservice. Medbring denne erklæring og den originale købskvittering. Denne erklæring berører ikke købers lovbestedte rettigheder over for sælger på grund af mangler.



## EG-FÖRSÄKRAN OM ÖVERENSSTÄMMELSE

Härmed förklarar vi att denna produkt, i det av oss marknadsförda utförandet, motsvarar kraven enligt de harmoniserade EG-direktiven, EG-säkerhetsstandarderna och de produktspecifika standarderna.

### Produkt

Gräsklippare, elektrisk

### Serienummer

G1041045

### Tillverkare

AL-KO Geräte GmbH

Ichenhauser Str. 14

D-89359 Kötz

Deutschland

### Befullmäktigad

Andreas Hedrich

Ichenhauser Str. 14

D-89359 Kötz

Deutschland

### Typ

Classic 3.8 E Plus (EM 3814)

Classic 4.2 E Plus (EM 4216)

### EG-direktiv

2006/42/EG

2014/30/EU

2000/14/EG

2011/65/EU

### Harmoniserade normer

EN 60335-1:2012+A11:2014

EN 60335-2-77:2010

EN 62233:2008

EN 55014-1:2011

EN 61000-3-2:2014

EN 61000-3-3:2013

### Ljudeffektnivå

EN ISO 3744

uppmätt / garanterad

Classic 3.8 E Plus (EM 3814)

94 / 96 dB(A)

Classic 4.2 E Plus (EM 4216)

94 / 96 dB(A)

### Bedömning av överensstämmelsen

2000/14/EG Bilaga VII

### Ansvärlig myndighet

TÜV Industrieservice GmbH

TÜV SÜD Gruppe

Westendstraße 199

80686 München

Deutschland

Kötz, 2016-04-20



Wolfgang Hergeth

Managing Director

## EG-FÖRSÄKRAN OM ÖVERENSSTÄMMELSE

Härmed förklarar vi att denna produkt, i det av oss marknadsförda utförandet, motsvarar kraven enligt de harmoniserade EG-direktiven, EG-säkerhetsstandarderna och de produktspecifika standarderna.

### Produkt

Gräsklippare, elektrisk

### Serienummer

G1041045

### Tillverkare

AL-KO Geräte GmbH

Ichenhauser Str. 14

D-89359 Kötz

Deutschland

### Befullmäktigad

Andreas Hedrich

Ichenhauser Str. 14

D-89359 Kötz

Deutschland

### Typ

Classic 3.25 E (EM 3210)

Classic 3.85 E (EM 3813)

### EG-direktiv

2006/42/EG

2014/30/EU

2000/14/EG

2011/65/EU

### Harmoniserade normer

EN 60335-1:2012+A11:2014

EN 60335-2-77:2010

EN 62233:2008

EN 55014-1:2011

EN 61000-3-2:2014

EN 61000-3-3:2013

### Ljudeffektnivå

EN ISO 3744

uppmätt / garanterad

Classic 3.25 E (EM 3210)

94 / 96 dB(A)

Classic 3.85 E (EM 3813)

94 / 96 dB(A)

### Bedömning av överensstämmelsen

2000/14/EG Bilaga VII

### Ansvärlig myndighet

TÜV Rheinland

LGA Products GmbH

Tillystraße 2

D-90431 Nürnberg

Deutschland

Kötz, 2016-04-20



Wolfgang Hergeth

Managing Director

## GARANTI

Eventuella material- eller tillverkningsfel åtgärdas av oss under den lagstadgade garantitiden genom reparation eller ersättningsprodukt, efter vårt gottfinnande. Garantitiden bestäms av gällande lag i det land där produkten köptes.

Vår garantiförsäkran gäller enbart om:

- denna bruksanvisning har följts
- pumpen har hanterats korrekt
- originalreservdelar används

Garantin upphör att gälla vid:

- egenmäktiga reparationsförsök
- egenmäktiga tekniska förändringar
- icke avsedd användning

Garantin gäller inte för:

- lackskador som beror på normalt slitage
- slitagedelar som på reservdelskartan är markerade med ramen [xxx xxx (x)] .
- förbränningsmotorer (här gäller respektive motortillverkares garantibestämmelser)

Garantitiden inleds i och med den första slutkundens köp av produkten. Datum på inköpsbeviset gäller. Vänd er med detta garantidokument och kvittot till en återförsäljare eller närmaste auktoriserade kundtjänst. Köparens lagstadgade anspråk gentemot försäljaren berörs inte av denna förklaring.

## EU-SAMSVARSERKLÆRING

Vi erklærer herved at dette produktet i denne utførelsen, oppfyller kravene i de harmoniserte EU-direktivene, EU-sikkerhetsstandardene og de produktspesifikke standardene.

### Produkt

Elektrisk gressklipper

### Serienummer

G1041045

### Type

Classic 3.8 E Plus (EM 3814)

Classic 4.2 E Plus (EM 4216)

### Lydtrykknivå

EN ISO 3744

målt / garantert

Classic 3.8 E Plus (EM 3814)

94 / 96 dB(A)

Classic 4.2 E Plus (EM 4216)

94 / 96 dB(A)

### Produsent

AL-KO Geräte GmbH

Ichenhauser Str. 14

D-89359 Kötz

Deutschland

### EU-direktiver

2006/42/EG

2014/30/EU

2000/14/EG

2011/65/EU

### Samsvarsurdering

2000/14/EG Vedlegg VII

### Nevnte sted

TÜV Industrieservice GmbH

TÜV SÜD Gruppe

Westendstraße 199

80686 München

Deutschland

### Ansvarlig

Andreas Hedrich

Ichenhauser Str. 14

D-89359 Kötz

Deutschland

### Harmoniserte normer

EN 60335-1:2012+A11:2014

EN 60335-2-77:2010

EN 62233:2008

EN 55014-1:2011

EN 61000-3-2:2014

EN 61000-3-3:2013

Kötz, 2016-04-20



Wolfgang Hergeth

Managing Director

## EU-SAMSVARSERKLÆRING

Vi erklærer herved at dette produktet i denne utførelsen, oppfyller kravene i de harmoniserte EU-direktivene, EU-sikkerhetsstandardene og de produktspesifikke standardene.

### Produkt

Elektrisk gressklipper

### Serienummer

G1041045

### Type

Classic 3.25 E (EM 3210)

Classic 3.85 E (EM 3813)

### Lydtrykknivå

EN ISO 3744

målt / garantert

Classic 3.25 E (EM 3210)

94 / 96 dB(A)

Classic 3.85 E (EM 3813)

94 / 96 dB(A)

### Produsent

AL-KO Geräte GmbH

Ichenhauser Str. 14

D-89359 Kötz

Deutschland

### EU-direktiver

2006/42/EG

2014/30/EU

2000/14/EG

2011/65/EU

### Samsvarsurdering

2000/14/EG Vedlegg VII

### Nevnte sted

TÜV Rheinland

LGA Products GmbH

Tillystraße 2

D-90431 Nürnberg

Deutschland

### Ansvarlig

Andreas Hedrich

Ichenhauser Str. 14

D-89359 Kötz

Deutschland

### Harmoniserte normer

EN 60335-1:2012+A11:2014

EN 60335-2-77:2010

EN 62233:2008

EN 55014-1:2011

EN 61000-3-2:2014

EN 61000-3-3:2013

Kötz, 2016-04-20



Wolfgang Hergeth

Managing Director

## GARANTI

Vi utbedrer eventuelle material- eller produksjonsfeil på apparatet innenfor den lovmessige foreldelsesfristen for melding av mangler eller feil, etter vårt valg ved å reparere eller levere reservedeler. Foreldelsesfristen bestemmes ut fra gjeldende lovgivning i landet hvor apparatet ble kjøpt.

Vår garanti gjelder kun ved:

- overholdelse av denne bruksanvisningen
- sakkyndig behandling
- bruk av originale reservedeler

Garantien gjelder ikke ved:

- egenutførte reparasjonsforsøk
- egenutførte tekniske endringer
- ikke tiltenkt bruk

Følgende omfattes ikke av garantien:

- Lakkskader som skyldes normal slitasje
- Slitasjedeler som på reservedelskortet er merket [xxx xxx (x)] med ramme
- Forbrenningsmotorer (for disse gjelder de garantibetingelsene til den aktuelle motorprodusenten)

Garantitiden begynner med den første sluttbrukeren sitt kjøp. Datoen regnes fra datoen på kjøpekvitteringen. Ved et garantikrav må du henvende deg med denne garantierklæringen og kvitteringen til din forhandler eller til nærmeste autoriserte kundeservice. De lovbestemte mangelfordringene fra kjøper overfor selger forblir uberørt gjennom denne erklæringen.

## EY-VAATIMUSTENMUKAISUUSVAKUUTUS

Todistamme täten, että tämä tuote, sellaisena kuin me olemme saattaneet sen markkinoille, vastaa harmonisoituja EY-direktiivejä, EY-turvastandardeja ja tuotekohtaisia standardeja.

### Tuote

Sähköruohonleikkuri

### Sarjanumero

G1041045

### Valmistaja

AL-KO Geräte GmbH

Ichenhauser Str. 14

D-89359 Kötz

Deutschland

### Valtuutettu henkilö

Andreas Hedrich

Ichenhauser Str. 14

D-89359 Kötz

Deutschland

### Tyyppi

Classic 3.8 E Plus (EM 3814)

Classic 4.2 E Plus (EM 4216)

### EY-direktiivit

2006/42/EG

2014/30/EU

2000/14/EG

2011/65/EU

### Harmonisoidut normit

EN 60335-1:2012+A11:2014

EN 60335-2-77:2010

EN 62233:2008

EN 55014-1:2011

EN 61000-3-2:2014

EN 61000-3-3:2013

### Äänen tehotaso

EN ISO 3744

mitattu / taattu

Classic 3.8 E Plus (EM 3814)

94 / 96 dB(A)

Classic 4.2 E Plus (EM 4216)

94 / 96 dB(A)

### Vaatimustenmukaisuusarviointi

2000/14/EG Liite VII

### Ilmoitettu laitos

TÜV Industrieservice GmbH

TÜV SÜD Gruppe

Westendstraße 199

80686 München

Deutschland

Kötz, 2016-04-20



Wolfgang Hergeth

Managing Director

## EY-VAATIMUSTENMUKAISUUSVAKUUTUS

Todistamme täten, että tämä tuote, sellaisena kuin me olemme saattaneet sen markkinoille, vastaa harmonisoituja EY-direktiivejä, EY-turvastandardeja ja tuotekohtaisia standardeja.

### Tuote

Sähköruohonleikkuri

### Sarjanumero

G1041045

### Valmistaja

AL-KO Geräte GmbH

Ichenhauser Str. 14

D-89359 Kötz

Deutschland

### Valtuutettu henkilö

Andreas Hedrich

Ichenhauser Str. 14

D-89359 Kötz

Deutschland

### Tyyppi

Classic 3.25 E (EM 3210)

Classic 3.85 E (EM 3813)

### EY-direktiivit

2006/42/EG

2014/30/EU

2000/14/EG

2011/65/EU

### Harmonisoidut normit

EN 60335-1:2012+A11:2014

EN 60335-2-77:2010

EN 62233:2008

EN 55014-1:2011

EN 61000-3-2:2014

EN 61000-3-3:2013

### Äänen tehotaso

EN ISO 3744

mitattu / taattu

Classic 3.25 E (EM 3210)

94 / 96 dB(A)

Classic 3.85 E (EM 3813)

94 / 96 dB(A)

### Vaatimustenmukaisuusarviointi

2000/14/EG Liite VII

### Ilmoitettu laitos

TÜV Rheinland

LGA Products GmbH

Tillystraße 2

D-90431 Nürnberg

Deutschland

Kötz, 2016-04-20



Wolfgang Hergeth

Managing Director

## TAKUU

Jos laitteessa esiintyy lakisääteisenä takuuaikana materiaali- tai valmistusvirheitä, meillä on oikeus valintamme mukaan joko korjata ne tai vaihtaa virheellinen osa uuteen. Takuu on voimassa laitteen ostomaan lakien mukaan.

Takuu on voimassa vain, kun:

- tätä käyttöohjetta noudatetaan
- laitetta käsitellään asianmukaisesti
- käytetään alkuperäisvaraosia

Takuu raukeaa, jos:

- suoritetaan omavaltaisia korjausyrityksiä
- suoritetaan omavaltaisia teknisiä muutoksia
- laitetta ei käytetä määräystenmukaisesti

Takuun piiriin eivät kuulu:

- tavallisesta käytöstä johtuvat maalipinnan vauriot
- kuluvat osat, joiden ympärillä ei ole kehystä [xxx xxx (x)] varaosakortissa
- polttomootorit (niitä koskevat vastaavien moottorin valmistajien takuehdot)

Takuuaika alkaa ensimmäisen loppukäyttäjän suorittamasta ostosta. Ratkaisevaa on ostokuitin päivämäärä. Ota tätä selvitystä koskevissa asioissa yhteys laitteen myyjään tai lähimpään valtuutettuun asiakaspalveluun ja esitä alkuperäinen ostokuitti. Ostajan lakisääteisiä puutevaatimuksia myyjää kohtaan ei tämä selvitys koske.

## EÜ VASTAVUSDEKLARATSIOON

Käesolevaga deklareerime, et see toode vastab meie poolt turuleviidud teostuses EÜ direktiivide, EÜ ohutusstandardite ja tootespetsiifiliste standardite nõuetele.

### Toode

Elektriline muruniiduk

### Seerianumber

G1041045

### Tootja

AL-KO Geräte GmbH

Ichenhauser Str. 14

D-89359 Kötz

Deutschland

### Volitatud isik

Andreas Hedrich

Ichenhauser Str. 14

D-89359 Kötz

Deutschland

### Typ

Classic 3.8 E Plus (EM 3814)

Classic 4.2 E Plus (EM 4216)

### EÜ direktiivid

2006/42/EG

2014/30/EU

2000/14/EG

2011/65/EU

### Harmoniseeritud normid

EN 60335-1:2012+A11:2014

EN 60335-2-77:2010

EN 62233:2008

EN 55014-1:2011

EN 61000-3-2:2014

EN 61000-3-3:2013

### Müravõimsustase

EN ISO 3744

mõõdetud / tagatud

Classic 3.8 E Plus (EM 3814)

94 / 96 dB(A)

Classic 4.2 E Plus (EM 4216)

94 / 96 dB(A)

### Vastavuse hindamine

2000/14/EG Lisa VII

### Teavitatud asutus

TÜV Industrieservice GmbH

TÜV SÜD Gruppe

Westendstraße 199

80686 München

Deutschland

Kötz, 2016-04-20



Wolfgang Hergeth

Managing Director

## EÜ VASTAVUSDEKLARATSIOON

Käesolevaga deklareerime, et see toode vastab meie poolt turuleviidud teostuses EÜ direktiivide, EÜ ohutusstandardite ja tootespetsiifiliste standardite nõuetele.

### Toode

Elektriline muruniiduk

### Seerianumber

G1041045

### Tootja

AL-KO Geräte GmbH

Ichenhauser Str. 14

D-89359 Kötz

Deutschland

### Volitatud isik

Andreas Hedrich

Ichenhauser Str. 14

D-89359 Kötz

Deutschland

### Typ

Classic 3.25 E (EM 3210)

Classic 3.85 E (EM 3813)

### EÜ direktiivid

2006/42/EG

2014/30/EU

2000/14/EG

2011/65/EU

### Harmoniseeritud normid

EN 60335-1:2012+A11:2014

EN 60335-2-77:2010

EN 62233:2008

EN 55014-1:2011

EN 61000-3-2:2014

EN 61000-3-3:2013

### Müravõimsustase

EN ISO 3744

mõõdetud / tagatud

Classic 3.25 E (EM 3210)

94 / 96 dB(A)

Classic 3.85 E (EM 3813)

94 / 96 dB(A)

### Vastavuse hindamine

2000/14/EG Lisa VII

### Teavitatud asutus

TÜV Rheinland

LGA Products GmbH

Tillystraße 2

D-90431 Nürnberg

Deutschland

Kötz, 2016-04-20



Wolfgang Hergeth

Managing Director

## GARANTII

Võimalikud materjali- ja tootmisvead kõrvaldamine seadusega kehtestatud garantiiaja jooksul omal valikul kas remondi või seadme asendamise teel. Garantii pikkus sõltub konkreetsest riigist, kust seade osteti.

Meie garantii kehtib ainult järgmistel tingimustel

- seadme nõuetekohasel kasutamisel
- kasutusjuhendi järgimisel
- originaalvaruosade kasutamisel

Garantii kaotab kehtivuse järgmisel juhul:

- seadme omavolilisel remontimisel
- seadme tehnilise modifitseerimise korral
- mitteotstarbekohane kasutamine (nt tööstuslikul või kommertseesmärgil kasutamine)

Garantii ei kata:

- värvikahjustusi, mis tekivad normaalse kulumise käigus
- kuluvatele osadele, mis on varuosade kaardil tähistatud raamiga [xxx xxx (x)]
- sisepeõlemismootorite jaoks kehtivad eraldi vastavate mootoritootjate garantiitingimused

Garantii algab seadme ostmise kuupäeval esimese lõppkasutaja poolt. Loeb originaalostutšekil olev kuupäev. Garantiijuhtumi korral pöörduge selle garantiisertifikaadi ja ostutšekiga oma edasimüüja poole või lähimasse volitatud klienditeenindusse. See garantii ei mõjuta ostja seaduslikku nõudeõigust müüja suhtes.



## EK ATBILSTĪBAS DEKLARĀCIJA

Ar šo mēs apliecinām, ka minētā prece tādā izpildījumā, kādu mēs to esam laiduši apgrozībā, atbilst saskaņoto EK direktīvu prasībām, EK drošības standartiem un specifiskiem standartiem, kas attiecas uz konkrēto precī.

### Prece

Elektriskais zāliena pļāvējs

### Sērijas numurs

G1041045

### Ražotājs

AL-KO Geräte GmbH

Ichenhauser Str. 14

D-89359 Kötz

Deutschland

### Pilnvarotā persona

Andreas Hedrich

Ichenhauser Str. 14

D-89359 Kötz

Deutschland

### Tips

Classic 3.8 E Plus (EM 3814)

Classic 4.2 E Plus (EM 4216)

### EK direktīvas

2006/42/EG

2014/30/EU

2000/14/EG

2011/65/EU

### Saskaņotie standarti

EN 60335-1:2012+A11:2014

EN 60335-2-77:2010

EN 62233:2008

EN 55014-1:2011

EN 61000-3-2:2014

EN 61000-3-3:2013

### Skapas jaudas līmenis

EN ISO 3744

izmērītais / garantētais

Classic 3.8 E Plus (EM 3814)

94 / 96 dB(A)

Classic 4.2 E Plus (EM 4216)

94 / 96 dB(A)

### Atbilstības novērtējums

2000/14/EG Pielikum VII

### Pilnvarotā iestāde

TÜV Industrieservice GmbH

TÜV SÜD Gruppe

Westendstraße 199

80686 München

Deutschland

Kötz, 2016-04-20



Wolfgang Hergeth

Managing Director

## EK ATBILSTĪBAS DEKLARĀCIJA

Ar šo mēs apliecinām, ka minētā prece tādā izpildījumā, kādu mēs to esam laiduši apgrozībā, atbilst saskaņoto EK direktīvu prasībām, EK drošības standartiem un specifiskiem standartiem, kas attiecas uz konkrēto precī.

### Prece

Elektriskais zāliena pļāvējs

### Sērijas numurs

G1041045

### Ražotājs

AL-KO Geräte GmbH

Ichenhauser Str. 14

D-89359 Kötz

Deutschland

### Pilnvarotā persona

Andreas Hedrich

Ichenhauser Str. 14

D-89359 Kötz

Deutschland

### Tips

Classic 3.25 E (EM 3210)

Classic 3.85 E (EM 3813)

### EK direktīvas

2006/42/EG

2014/30/EU

2000/14/EG

2011/65/EU

### Saskaņotie standarti

EN 60335-1:2012+A11:2014

EN 60335-2-77:2010

EN 62233:2008

EN 55014-1:2011

EN 61000-3-2:2014

EN 61000-3-3:2013

### Skapas jaudas līmenis

EN ISO 3744

izmērītais / garantētais

Classic 3.25 E (EM 3210)

94 / 96 dB(A)

Classic 3.85 E (EM 3813)

94 / 96 dB(A)

### Atbilstības novērtējums

2000/14/EG Pielikum VII

### Pilnvarotā iestāde

TÜV Rheinland

LGA Products GmbH

Tillystraße 2

D-90431 Nürnberg

Deutschland

Kötz, 2016-04-20



Wolfgang Hergeth

Managing Director

## GARANTĪJA

Ja ar likumu noteiktajā termiņā tiek iesniegta prasība par bojājumu novēršanu, iespējamus materiālu vai ražošanas defektus mēs novēršam, veicot remontu vai apmainot ierīci. Prasību iesniegšanas termiņš ir atkarīgs no attiecīgās valsts likumdošanas, kurā ierīce ir pirktā.

Mūsu dotā garantija ir spēkā tikai šādos gadījumos Garantija tiek anulēta šādos gadījumos:

- Ierīce tiek atbilstoši izmantota
- Ir mēģināts patstāvīgi salabot ierīci
- Tiek ievērota lietošanas pamācība
- Ierīcei ir veiktas tehniskas izmaiņas
- Tiek izmantotas tikai oriģinālas rezerves daļas
- Ierīce tiek neatbilstoši izmantota (piem., komerciālām vai sabiedriskām vajadzībām)

Garantija neattiecas uz:

- Krāsojuma defektiem, kas rodas parasta nodiluma dēļ
- Dilstošajām daļām, kas rezerves daļu kartē ir atzīmētas ar rāmīti [xxx xxx (x)]
- Iekšdedzes motoriem – uz tiem attiecas konkrētā motora izgatavotāja atsevišķie garantijas noteikumi

Garantija stājas spēkā ar brīdi, kad gala patērētājs to iegādājas. Noteicošais ir datums uz pirkuma oriģinālās kvīts. Ja nepieciešams izmantot garantiju, lūdzu, vērsieties ar šo garantijas apliecinājumu un pirkuma čeku pie preces pārdevēja vai tuvākajā autorizētajā klientu apkalpošanas centrā. Šis garantijas apliecinājums neattiecas uz pircēja likumīgajām tiesībām attiecībā uz defektu novēršanu pret pārdevēju.

## EB ATITIKTIES DEKLARACIJA

Šiuo pareiškime, kad mūsų šios konstrukcijos išleistas gaminy, atitinka suderintas EB direktyvas, EB saugumo standartus ir gaminiui būtinus standartus.

### Gaminys

Elektrinė veļapjovė

### Serijos numeris

G1041045

### Gamintojas

AL-KO Geräte GmbH

Ichenhauser Str. 14

D-89359 Kötzt

Deutschland

### Igaliotasis asmuo

Andreas Hedrich

Ichenhauser Str. 14

D-89359 Kötzt

Deutschland

### Tipas

Classic 3.8 E Plus (EM 3814)

Classic 4.2 E Plus (EM 4216)

### EB Direktyvos

2006/42/EG

2014/30/EU

2000/14/EG

2011/65/EU

### Suderintos normos

EN 60335-1:2012+A11:2014

EN 60335-2-77:2010

EN 62233:2008

EN 55014-1:2011

EN 61000-3-2:2014

EN 61000-3-3:2013

### Garso galingumas

EN ISO 3744

išmatuotas / garantuojamas

Classic 3.8 E Plus (EM 3814)

94 / 96 dB(A)

Classic 4.2 E Plus (EM 4216)

94 / 96 dB(A)

### Atitikties įvertinimas

2000/14/EG Priedas VII

### Igaliota įstaiga

TÜV Industrieservice GmbH

TÜV SÜD Gruppe

Westendstraße 199

80686 München

Deutschland

Kötzt, 2016-04-20



Wolfgang Hergeth

Managing Director

## EB ATITIKTIES DEKLARACIJA

Šiuo pareiškime, kad mūsų šios konstrukcijos išleistas gaminy, atitinka suderintas EB direktyvas, EB saugumo standartus ir gaminiui būtinus standartus.

### Gaminys

Elektrinė veļapjovė

### Serijos numeris

G1041045

### Gamintojas

AL-KO Geräte GmbH

Ichenhauser Str. 14

D-89359 Kötzt

Deutschland

### Igaliotasis asmuo

Andreas Hedrich

Ichenhauser Str. 14

D-89359 Kötzt

Deutschland

### Tipas

Classic 3.25 E (EM 3210)

Classic 3.85 E (EM 3813)

### EB Direktyvos

2006/42/EG

2014/30/EU

2000/14/EG

2011/65/EU

### Suderintos normos

EN 60335-1:2012+A11:2014

EN 60335-2-77:2010

EN 62233:2008

EN 55014-1:2011

EN 61000-3-2:2014

EN 61000-3-3:2013

### Garso galingumas

EN ISO 3744

išmatuotas / garantuojamas

Classic 3.25 E (EM 3210)

94 / 96 dB(A)

Classic 3.85 E (EM 3813)

94 / 96 dB(A)

### Atitikties įvertinimas

2000/14/EG Priedas VII

### Igaliota įstaiga

TÜV Rheinland

LGA Products GmbH

Tillystraße 2

D-90431 Nürnberg

Deutschland

Kötzt, 2016-04-20



Wolfgang Hergeth

Managing Director

## GARANTIJA

Medžiagų defektus arba gamintojo klaidas mes pašaliname, kol nepasibaigė numatytas garantinis laikotarpis. Jums pasirinkus atliekame prietaiso remontą arba pakeičiame jį kitu. Garantinis laikotarpis nustatomas pagal teisės aktus tos šalies, kurioje nupirkta prietaisas.

Mūsų garantiniai įsipareigojimai galioja kai:

- prietaisas naudojamas pagal paskirtį
- laikomasi eksploatacijos instrukcijos
- naudojamos originalios atsarginės dalys

Garantija prarandama kai:

- bandoma savarankiškai remontuoti prietaisą
- atlikti techniniai prietaiso pakeitimai
- naudojama ne pagal paskirtį (pvz., naudojama pramonėje ar komunaliniame ūkyje)

Į garantinius įsipareigojimus neįtraukta

- įbrėžimai, kurie atsiranda eksploatacijos metu
- greitai nusidėvinčios dalys, kurios atsarginių dalių specifikacijoje pažymėtos rėmeliuose [xxx xxx (x)]
- vidaus degimo varikliai. Jiems galioja atskiros atitinkamo variklio gamintojo garantinės sąlygos

Garantija pradedama skaičiuoti nuo tada, kai prietaisą įsigyja pirmasis galutinis vartotojas. Tai patvirtina data ant originalaus pardavimo kvito. Esant garantiniam įvykiui kreipkitės su garantiniu dokumentu į pardavimo vietą arba į kitą įgaliotą klientų aptarnavimo vietą. Šie garantiniai įsipareigojimai neatšaukia teisėtus pirkėjo reikalavimus pardavėjui.

## ДЕКЛАРАЦИЯ СООТВЕТСТВИЯ СТАНДАРТАМ ЕС

Настоящим мы заявляем, что данное изделие в исполнении, запущенном нами в обращение, соответствует требованиям согласованных директив ЕС, стандартов безопасности ЕС и специфичных для изделия стандартов.

<b>Изделие</b> Газонокосилка электрическая	<b>Производитель</b> AL-KO Geräte GmbH Ichenhauser Str. 14 D-89359 Kötz Deutschland	<b>Уполномоченное лицо</b> Andreas Hedrich Ichenhauser Str. 14 D-89359 Kötz Deutschland
<b>Серийный номер</b> G1041045		
<b>Тип</b> Classic 3.8 E Plus (EM 3814) Classic 4.2 E Plus (EM 4216)	<b>Директивы ЕС</b> 2006/42/EG 2014/30/EU 2000/14/EG 2011/65/EU	<b>Согласованные стандарты</b> EN 60335-1:2012+A11:2014 EN 60335-2-77:2010 EN 62233:2008 EN 55014-1:2011 EN 61000-3-2:2014 EN 61000-3-3:2013
<b>Уровень мощности шума</b> EN ISO 3744 измеренный / гарантируемый Classic 3.8 E Plus (EM 3814) 94 / 96 dB(A) Classic 4.2 E Plus (EM 4216) 94 / 96 dB(A)	<b>Оценка соответствия</b> 2000/14/EG приложение VII  <b>Уполномоченный орган</b> TÜV Industrieservice GmbH TÜV SÜD Gruppe Westendstraße 199 80686 München Deutschland	Kötz, 2016-04-20    Wolfgang Hergeth Managing Director

## ДЕКЛАРАЦИЯ СООТВЕТСТВИЯ СТАНДАРТАМ ЕС

Настоящим мы заявляем, что данное изделие в исполнении, запущенном нами в обращение, соответствует требованиям согласованных директив ЕС, стандартов безопасности ЕС и специфичных для изделия стандартов.

<b>Изделие</b> Газонокосилка электрическая	<b>Производитель</b> AL-KO Geräte GmbH Ichenhauser Str. 14 D-89359 Kötz Deutschland	<b>Уполномоченное лицо</b> Andreas Hedrich Ichenhauser Str. 14 D-89359 Kötz Deutschland
<b>Серийный номер</b> G1041045		
<b>Тип</b> Classic 3.25 E (EM 3210) Classic 3.85 E (EM 3813)	<b>Директивы ЕС</b> 2006/42/EG 2014/30/EU 2000/14/EG 2011/65/EU	<b>Согласованные стандарты</b> EN 60335-1:2012+A11:2014 EN 60335-2-77:2010 EN 62233:2008 EN 55014-1:2011 EN 61000-3-2:2014 EN 61000-3-3:2013
<b>Уровень мощности шума</b> EN ISO 3744 измеренный / гарантируемый Classic 3.25 E (EM 3210) 94 / 96 dB(A) Classic 3.85 E (EM 3813) 94 / 96 dB(A)	<b>Оценка соответствия</b> 2000/14/EG приложение VII  <b>Уполномоченный орган</b> TÜV Rheinland LGA Products GmbH Tillystraße 2 D-90431 Nürnberg Deutschland	Kötz, 2016-04-20    Wolfgang Hergeth Managing Director

## ГАРАНТИЯ

Любые дефекты материала или производственный брак, до истечения установленного законом срока давности рекламаций, будут устранены нами — по нашему выбору — посредством ремонта или поставки с целью замены. Срок давности определяется законодательством страны, в которой устройство было куплено.

Наше гарантийное обязательство Гарантия аннулируется при:  
действительно только при:

- самостоятельных попытках ремонта;
- самостоятельных технических изменениях;
- использовании не по назначению.
- нарушении настоящего руководства по эксплуатации;
- использовании оригинальных запасных частей;
- нарушении надлежащего обращения;

Гарантия не распространяется на:

- повреждения лакокрасочного покрытия, вызванные нормальным износом;
- изнашивающиеся части, выделенные рамкой в ведомости запасных частей [xxx xxx (x)] ;
- двигатели внутреннего сгорания (на них распространяются гарантийные положения соответствующего изготовителя).

Гарантийный срок начинается после покупки первым конечным пользователем. Определяющим фактором служит дата на документе, подтверждающем покупку. Обращайтесь с настоящим сертификатом и документом, подтверждающим покупку, к своему дилеру или в ближайший авторизованный сервисный центр. Настоящий сертификат не касается гарантируемых законом прав на претензии покупателя к продавцу.

## ДЕКЛАРАЦІЯ ВІДПОВІДНОСТІ СТАНДАРТАМ ЄС

Ми заявляємо, що даний виріб у виконанні, яке запущене нами в оборот, відповідає вимогам узгоджених директив ЄС, стандартів безпеки ЄС та специфічних для виробу стандартів.

**Виріб**

Електрична газонокосарка

**Серійний номер**

G1041045

**Виробник**

AL-KO Geräte GmbH

Ichenhauser Str. 14

D-89359 Kötz

Deutschland

**Уповноважена особа**

Andreas Hedrich

Ichenhauser Str. 14

D-89359 Kötz

Deutschland

**Тип**

Classic 3.8 E Plus (EM 3814)

Classic 4.2 E Plus (EM 4216)

**Директиви ЄС**

2006/42/EG

2014/30/EU

2000/14/EG

2011/65/EU

**Узгоджені стандарти**

EN 60335-1:2012+A11:2014

EN 60335-2-77:2010

EN 62233:2008

EN 55014-1:2011

EN 61000-3-2:2014

EN 61000-3-3:2013

**Рівень потужності шуму**

EN ISO 3744

обмірюваний / гарантований

Classic 3.8 E Plus (EM 3814)

94 / 96 dB(A)

Classic 4.2 E Plus (EM 4216)

94 / 96 dB(A)

**Оцінка відповідності**

2000/14/EG додаток VII

**Уповноважений орган**

TÜV Industrieservice GmbH

TÜV SÜD Gruppe

Westendstraße 199

80686 München

Deutschland

Kötz, 2016-04-20



Wolfgang Hergeth

Managing Director

## ДЕКЛАРАЦІЯ ВІДПОВІДНОСТІ СТАНДАРТАМ ЄС

Ми заявляємо, що даний виріб у виконанні, яке запущене нами в оборот, відповідає вимогам узгоджених директив ЄС, стандартів безпеки ЄС та специфічних для виробу стандартів.

**Виріб**

Електрична газонокосарка

**Серійний номер**

G1041045

**Виробник**

AL-KO Geräte GmbH

Ichenhauser Str. 14

D-89359 Kötz

Deutschland

**Уповноважена особа**

Andreas Hedrich

Ichenhauser Str. 14

D-89359 Kötz

Deutschland

**Тип**

Classic 3.25 E (EM 3210)

Classic 3.85 E (EM 3813)

**Директиви ЄС**

2006/42/EG

2014/30/EU

2000/14/EG

2011/65/EU

**Узгоджені стандарти**

EN 60335-1:2012+A11:2014

EN 60335-2-77:2010

EN 62233:2008

EN 55014-1:2011

EN 61000-3-2:2014

EN 61000-3-3:2013

**Рівень потужності шуму**

EN ISO 3744

обмірюваний / гарантований

Classic 3.25 E (EM 3210)

94 / 96 dB(A)

Classic 3.85 E (EM 3813)

94 / 96 dB(A)

**Оцінка відповідності**

2000/14/EG додаток VII

**Уповноважений орган**

TÜV Rheinland

LGA Products GmbH

Tillystraße 2

D-90431 Nürnberg

Deutschland

Kötz, 2016-04-20



Wolfgang Hergeth

Managing Director

## ГАРАНТІЯ

Будь-які дефекти матеріалу або виробничий брак, до закінчення встановленого законом строку давності рекламаций, будуть усунені нами — на наш вибір — шляхом ремонту або поставки з метою заміни. Термін давності визначається законодавством країни, у якій пристрій було куплено.

Наше гарантійне зобов'язання дійсне тільки в Гарантія анулюється в разі:

- дотримання інструкцій у посібнику з експлуатації
- використання за призначенням
- використання оригінальних запасних частин
- самовільних спроб ремонту
- самовільних змін технічних характеристик
- використання не за призначенням

З гарантії виключені:

- пошкодження лакофарбового покриття, викликані нормальним зношуванням;
- частини, що зношуються, позначені у відомості запасних частин рамкою [xxx xxx (x)];
- двигуни внутрішнього згорання (діють гарантійні зобов'язання виробника відповідного двигуна).

Гарантійний термін починається з моменту придбання першим кінцевим споживачем. Дата придбання вказана в чеку. У разі виникнення гарантійного випадку зверніться з цією заявою та оригіналом чека до магазину або в найближчий авторизований сервісний центр. Це гарантійне зобов'язання не змінює встановлені законом претензії покупця до продавця.



## DECLARAȚIE DE CONFORMITATE CE

Prin prezenta declarăm că acest produs, în varianta pusă în circulație de către firma noastră corespunde cerințelor directivelor CE armonizate, standardelor CE privind siguranța și standardelor specifice produsului.

### Produs

Mașină electrică de tuns gazonul

### Seria

G1041045

### Producător

AL-KO Geräte GmbH

Ichenhauser Str. 14

D-89359 Kötz

Deutschland

### Împuternicit

Andreas Hedrich

Ichenhauser Str. 14

D-89359 Kötz

Deutschland

### Tip

Classic 3.8 E Plus (EM 3814)

Classic 4.2 E Plus (EM 4216)

### Directive CE

2006/42/EG

2014/30/EU

2000/14/EG

2011/65/EU

### Standarde armonizate

EN 60335-1:2012+A11:2014

EN 60335-2-77:2010

EN 62233:2008

EN 55014-1:2011

EN 61000-3-2:2014

EN 61000-3-3:2013

### Nivelul de presiune a sunetului

EN ISO 3744

evaluat / garantat

Classic 3.8 E Plus (EM 3814)

94 / 96 dB(A)

Classic 4.2 E Plus (EM 4216)

94 / 96 dB(A)

### Evaluarea conformității

2000/14/EG Apendice VII

### Organismul notificat

TÜV Industrieservice GmbH

TÜV SÜD Gruppe

Westendstraße 199

80686 München

Deutschland

Kötz, 2016-04-20



Wolfgang Hergeth

Managing Director

## DECLARAȚIE DE CONFORMITATE CE

Prin prezenta declarăm că acest produs, în varianta pusă în circulație de către firma noastră corespunde cerințelor directivelor CE armonizate, standardelor CE privind siguranța și standardelor specifice produsului.

### Produs

Mașină electrică de tuns gazonul

### Seria

G1041045

### Producător

AL-KO Geräte GmbH

Ichenhauser Str. 14

D-89359 Kötz

Deutschland

### Împuternicit

Andreas Hedrich

Ichenhauser Str. 14

D-89359 Kötz

Deutschland

### Tip

Classic 3.25 E (EM 3210)

Classic 3.85 E (EM 3813)

### Directive CE

2006/42/EG

2014/30/EU

2000/14/EG

2011/65/EU

### Standarde armonizate

EN 60335-1:2012+A11:2014

EN 60335-2-77:2010

EN 62233:2008

EN 55014-1:2011

EN 61000-3-2:2014

EN 61000-3-3:2013

### Nivelul de presiune a sunetului

EN ISO 3744

evaluat / garantat

Classic 3.25 E (EM 3210)

94 / 96 dB(A)

Classic 3.85 E (EM 3813)

94 / 96 dB(A)

### Evaluarea conformității

2000/14/EG Apendice VII

### Organismul notificat

TÜV Rheinland

LGA Products GmbH

Tillystraße 2

D-90431 Nürnberg

Deutschland

Kötz, 2016-04-20



Wolfgang Hergeth

Managing Director

## GARANȚIA

Eventualele defecte de material sau de fabricație ale dispozitivului vor fi remediate de firma noastră pe durata termenului legal de prescripție pentru pretențiile cauzate de deficiențe, la alegerea noastră, prin reparație sau înlocuire. Termenul de prescripție este definit de legislația țării în care a fost achiziționat dispozitivul.

Angajamentul nostru privind garanția este valabil- Garanția este anulată în cazul:

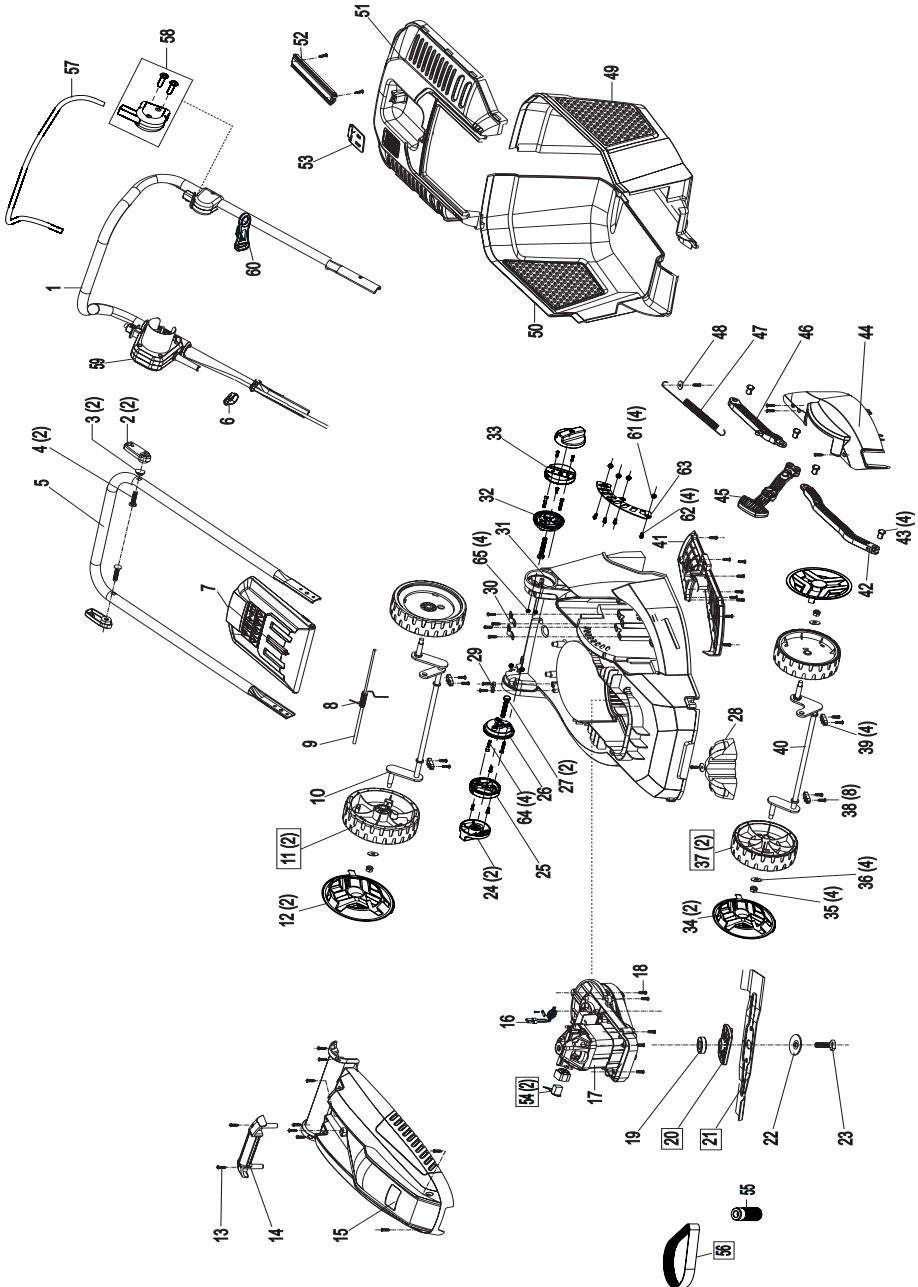
numai în cazul:

- manipulării corecte a dispozitivului
- respectării instrucțiunilor de utilizare
- utilizării pieselor de schimb originale
- tentativelor de reparare a dispozitivului
- modificărilor tehnice aduse dispozitivului
- utilizării necorespunzătoare (de exemplu, utilizare profesională sau în sectorul comunal)

Nu se acordă garanție pentru:

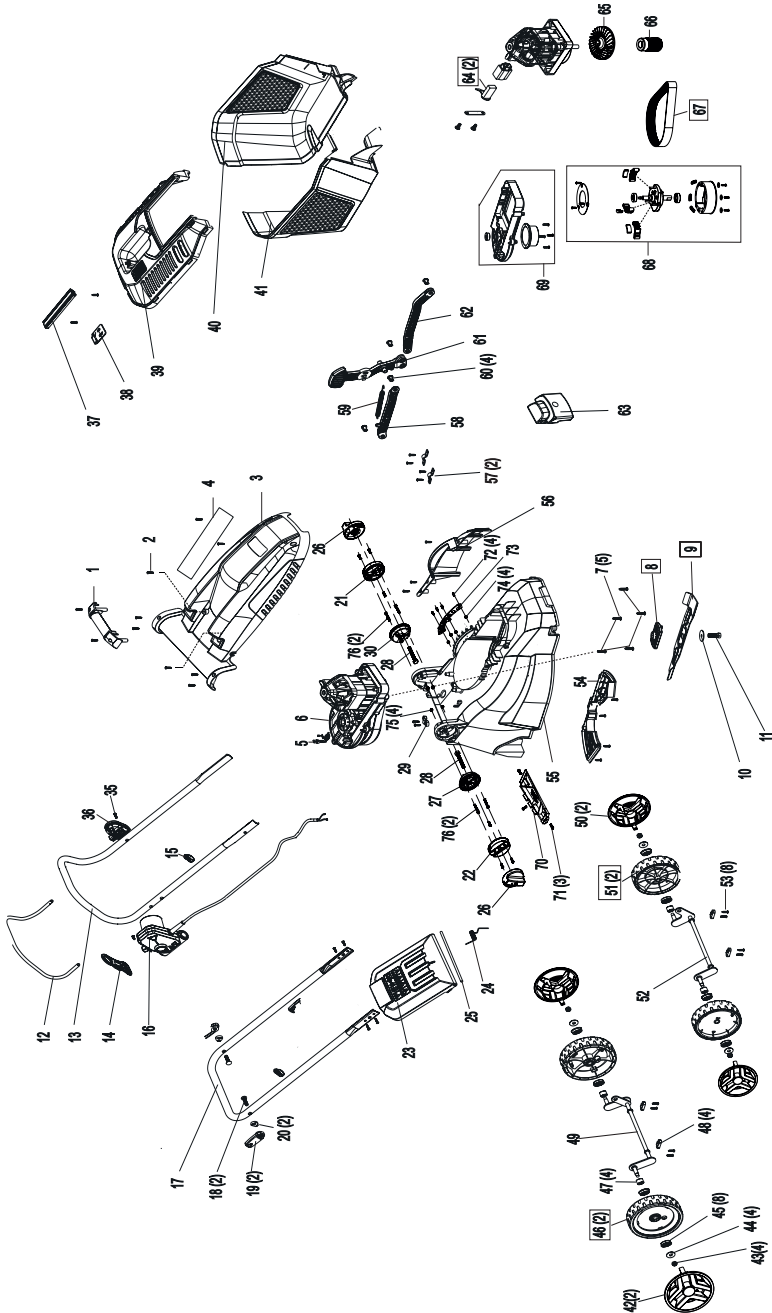
- deteriorări ale vopselei provocate de uzura normală
- piese de uzură marcate în schema pieselor de schimb cu [xxx xxx (x)]
- motoarele de combustie – Pentru acestea sunt valabile condițiile separate de garanție ale producătorilor motoarelor respective

Perioada de garanție începe din momentul achiziționării de către primul client. Determinantă este data înscrisă pe bonul de casă original. În caz de garanție adresați-vă distribuitorului dvs. sau altui serviciu autorizat de relații cu clienții, prezentând această declarație de garanție și bonul de casă. Prin prezentul angajament privind garanția, pretențiile cumpărătorului cauzate de deficiențe față de vânzător nu sunt afectate.



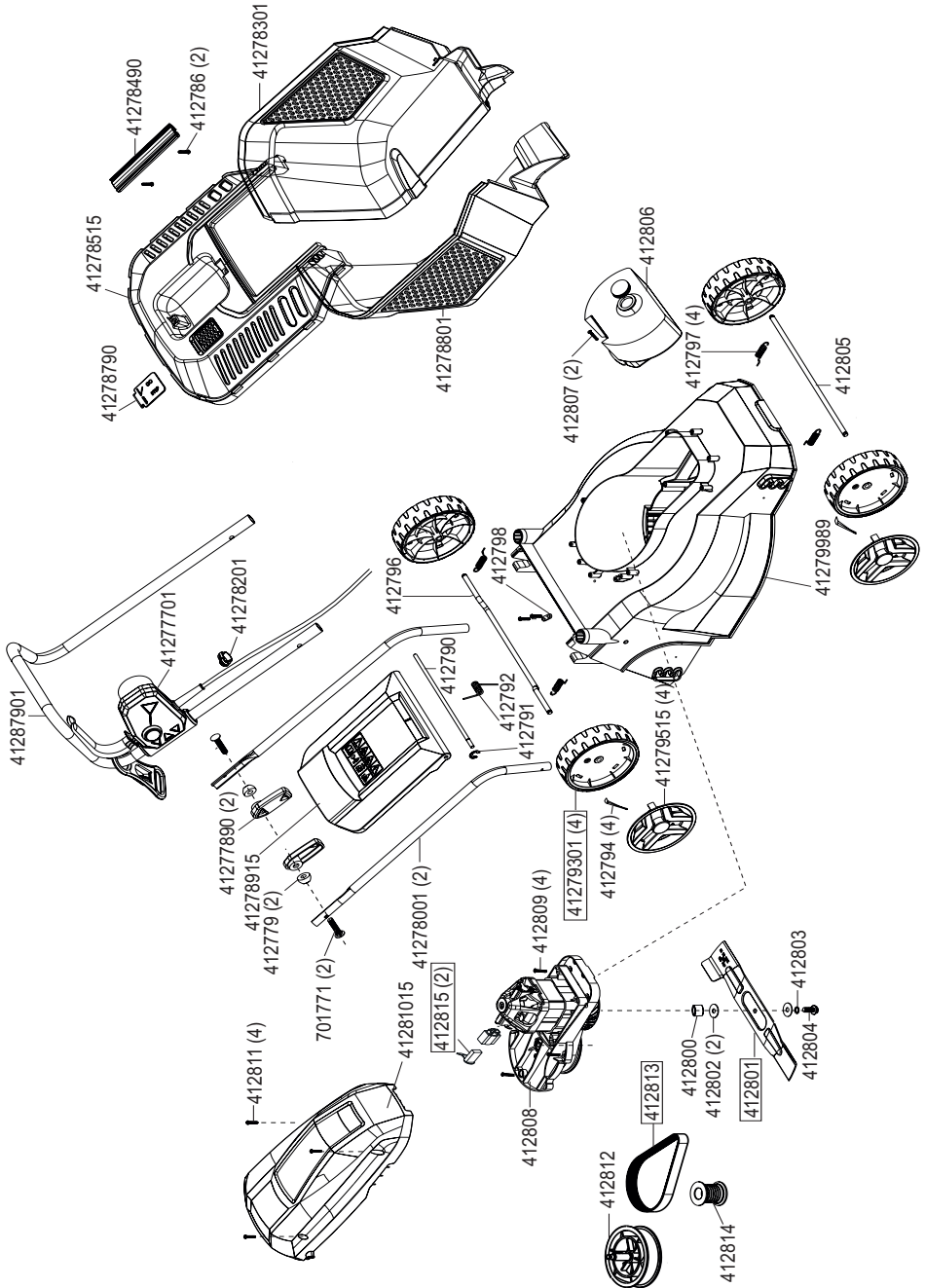
## Art.-Nr. 112997

1	41295701	Holm Oben 38
2	41277802	Feststellgriff
3	412779	Holmscheibe
4	701771	Schlossschraube
5	41291301	Holm Unten 38
6	41278201	Holmklemme
7	41291440	Heckklappe
8	412792	Klappenfeder
9	412916	Klappenstange
10	412917	Radachse Hinten
11	41291801	Rad 200
12	41291940	Radblende
13	412786	Schraube
14	41292002	Handgriff
15	41292140	Abdeckhaube E-Motor
16	412822	Motoranschluß
17	412922	Motoreinheit Kpl.
18	412824	Schraube 5*16
19	412923	Scheibe
20	412882	Messerhalter
21	412924	Messer 38
22	412827	Messerscheibe
23	412828	Messerschraube
24	41289402	Feststellsegment
25	41289501	Verstellteil Rechts
26	41292501	Verstellteil verzahnt Rechts
27	412842	Schraube M8*55
28	412926	Ausgleichsgewicht
29	412843	Kabelzugentlastung
30	412866	Haltebügel
31	41491901	Gehäuse 38
32	41292801	Verstellteil Verzahnt Links
33	41292901	Verstellteil Links
34	41293040	Radblende
35	704537	MU 6KT 8 DIN985- 8 A3B
36	704538	SHB A 8,4 DIN125-ST A3B
37	41293101	Rad 140
38	412862	Schraube 5*16
39	412857	Achshalter
40	412932	Radachse vorne
41	412933	Gehäuseabdeckung
42	41294302	Verstellteil vorne
43	412869	Plastik Pin
44	41293401	Abdeckung Höhenverstellung
45	41293591	Verstellhebel
46	41293601	Verstellteil hinten
47	412937	Zugfeder
48	703453	Scheibe
49	41293801	Boxhälfte Links
50	41293901	Boxhälfte rechts
51	41294001	Box Oberteil
52	41284702	Handgriff Fangbox
53	41294140	Füllstandsanzeige
54	412873	Kohlebürstensatz
55	412875	Riemenscheibe Klein
56	412876	Flachriemen
57	41295802	Schaltbügel
58	41295901	Bügelager
59	41288701	SSK Kpl.
60	41283101	Kabelzugentlastung
61	414915	Mutter M4
62	414913	Schraube M4x10
63	414918	Versteifung Höhenverstellung
64	414917	Schraube M5x38
65	414916	Mutter M5

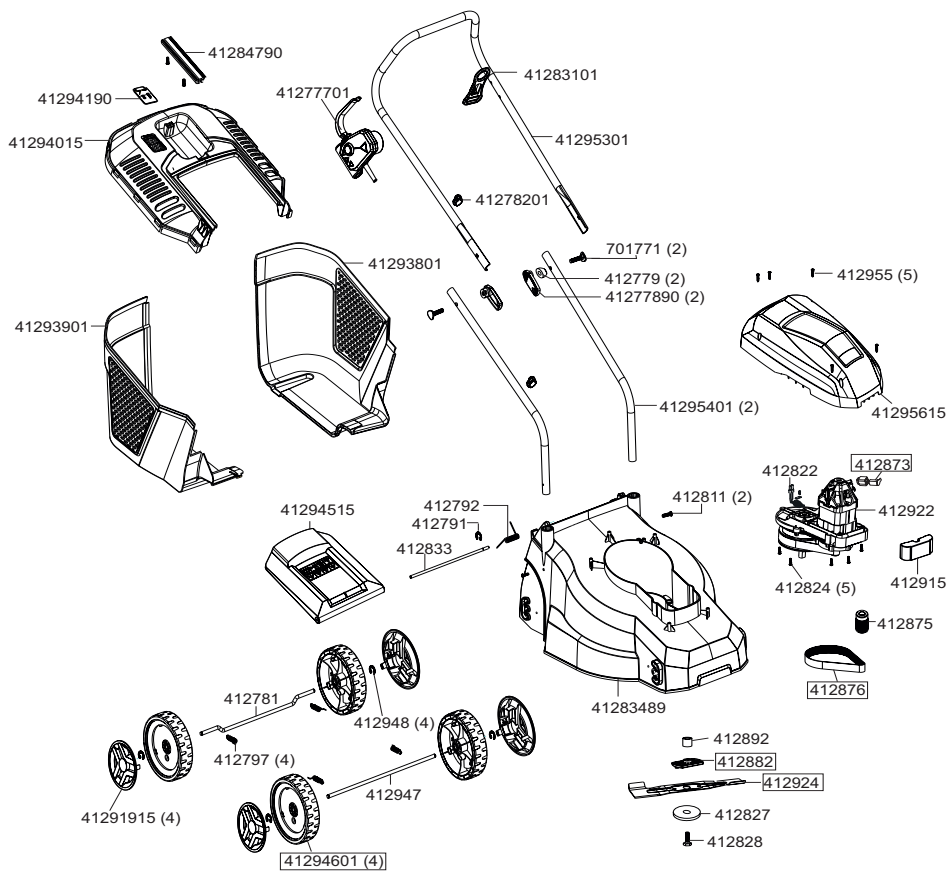


## Art.-Nr. 112998

Pos.	Art.-Nr.	Bezeichnung	Pos.	Art.-Nr.	Bezeichnung
1	41281902	Handgriff	39	41284901	Boxoberteil
2	412786	Schraube	40	41285001	Boxhälfte Links
3	41282040	Abdeckhaube E-Motor	41	41285201	Boxhälfte Rechts
4	412821	Aufkleber	42	41285340	Radblende
5	412822	Motoranschluss	43	704537	SKT Mutter
6	412823	Motoreinheit Kpl.	44	704538	Scheibe
7	412824	Schraube 5*16	45	412854	Radlager
8	412825	Messerhalter	46	41285501	Rad 220
9	412826	Messer 42 cm	47	412856	Ausgleichsbuchse
10	412827	Scheibe	48	412857	Achshalter
11	412828	Messerschraube	49	412858	Radachse hinten
12	41296002	Schaltbügel	50	41285940	Radblende
13	41296101	Holm Oben	51	41286001	Rad 160
14	41283101	Kabelhalter	52	412861	Radachse Vorne
15	41278201	Holmklemme	53	412862	Schraube 5*16
16	41288701	SSK	54	412863	Abdeckung
17	41283201	Holm oben	55	41492001	Gehäuse 42
18	701771	Schlossschraube	56	41286501	Abdeckung Höhenverstellung
19	41277802	Feststellgriff	57	412866	Haltebügel
20	412779	Holmscheibe	58	41286701	Verstellteil Hinten
21	41283501	Verstellteil Links	59	412868	Zugfeder
22	41283601	Verstellteil Rechts	60	412869	Pin Plastik
23	41283740	Heckklappe	61	41287002	Justierhebel Höhenverstellung
24	412838	Klappenfeder	62	41287101	Verstellteil Vorne
25	412839	Klappenstange	63	412872	Ausgleichsgewicht
26	41284002	Feststellsegment	64	412873	Kohlebürstensatz
27	41284101	Verstellteil Verzahnt Rechts	65	412874	Windflügel
28	412842	Schraube M8*55	66	412875	Riemenscheibe Klein
29	412843	Kabelzugentlastung	67	412876	Flachriemen
30	41284401	Verstellteil Verzahnt Links	68	412877	Kupplung Kpl.
35	412845	Schraube 4*25	69	412878	Motortopf
36	41295901	Bügelager	70	414911	Abdeckung Gehäuse
37	41284702	Handgriff Fangkorb	71	414912	Schraube 4x16
38	41284840	Füllstandsanzeige	72	414913	Schraube M4x10
			73	414914	Versteifung Höhenverstellung
			74	414915	Mutter M4
			75	414916	Mutter M5
			76	414917	Schraube M5x38



# Art.-Nr. 113258











Country	Company	Telephone	Fax
A	AL-KO KOBER Ges.m.b.H.	(+43)3578/2515-100	(+43)3578/2515-31
AUS	AL-KO INTERNATIONAL Pty. Ltd.	(+61)3/9767-3700	(+61)3/9767-3799
B / L	Eurogarden NV	(+32)16/805427	(+32)16/805425
BG	Valerii S&M Group SJ	(+359)2 942 34 02	(+359)2 942 34 10
CH	AL-KO KOBER AG	(+41)56/418-31 53	(+41)56/4183160
CZ	AL-KO KOBER Spol. S.R.O.	(+420)3 82 /21 03 81	(+420)3 82 /2127 82
D	AL-KO GERÄTE GmbH	(+49)8221/203-0	(+49)8221/97-8199
DK	AL-KO GINGE A/S	(+45)98 82 10 00	(+45)98 82 54 54
EST/LT/LV	SIA AL-KO KOBER	(+371)67/627-326	((+371)67/807-018
F	AL-KO S.A.S.	(+33)3/8576-3500	(+33)3/8576-3581
GB	Rochford Garden Machinery Ltd.	(+44)1963/828050	(+44)1963/828052
H	AL-KO KFT	(+36)29/53 70-50	(+36)29/5370-51
HR	Brun.ko.-prom d.o.o.	(+385)1 3096 567	(+385)1 3096 567
I	AL-KO KOBER GmbH / SRL	(+39)039/9329-311	(+39)039/9329-390
IN	AGRO-COMMERCIAL	(+91)3322874206	(+91)3322874139
IQ	Avro Gulistan Com	(+946)750 450 80 64	
IRL	Cyril Johnston & Co. Ltd.	(+44)2890813121	(+44)2890914220
LY	ASHOFAN FOR AGRICULT. ACC.	(+218)512660209	(+218)512660209
MA	BADRA Sarl	(+212)022447128	(+212)022447130
MK	Techno Geneks	(+389)2 2551801	(+389)2 2520175
N	AL-KO GINGE A/S	(+47)64/86-2550	(+47)64/86-2554
NL	O.DE LEEUW GROENTECHNIEK	(+31)38/444 6160	(+31)38/444 6358
PL	AL-KO KOBER Sp. z.o.o.	(+48)61/816-1925	(+48)61/816-1980
RO	SC PECEF TEHNICA SRL	(+40)344 40 30 30	(+40)244 51 44 86
RUS	OOO AL-KO KOBER	(+7)499/16708-42	(+7)499/96600-00
RUS	ZAO AL-KO St. Petersburg GmbH	(+7)812/446-1084	(+7)812/446-1084
S	GINGE Svenska AB	(+46)31/57-3580	(+46)31/57-5620
SK	AL-KO KOBER Slovakia Spol. S.R.O.	(+421)2/4564-8267	(+421)2/4564-8117
SLO	Darko Opara s.p.	(+386)1 722 58 50	(+386)1 722 58 51
SRB	Agromarket d.o.o.	(+381)34 308 000	(+381)34 308 16
TR	ZIMAS A.S.	(+90)232 4580586	(+90)232 4572697
UA	TOV AL-KO KOBER	(+380)44/392-07-08	(+380)44/392-07-09